

ZARZĄDZENIE NR 0050.143.2023
BURMISTRZA ŁOBŻENICY

z dnia 24 listopada 2023 r.

**w sprawie sporządzenia wykazu nieruchomości stanowiących własność Gminy Łobżenica
przeznaczonych do oddania w dzierżawę**

Na podstawie Na podstawie art. 35 ust. 1 i 2 ustawy z dnia 21 sierpnia 1997 roku o gospodarce nieruchomościami (Dz. U. z 2023 r. poz. 344, z późn. zm.),

z a r z ą d z a m, co następuje:

§ 1. Podać do publicznej wiadomości, że nieruchomości wymienione w wykazie stanowiący załącznik nr 1 do niniejszego zarządzenia zostały przeznaczone do oddania w dzierżawę w drodze przetargu ustnego nieograniczonego.

§ 2. Wykonanie zarządzenia powierzam Kierownikowi Referatu Planowania Przestrzennego i Inwestycji.

§ 3. Wykaz o którym mowa w § 1, podlega publikacji poprzez wywieszenie na tablicy ogłoszeń Urzędu Miejskiego Gminy Łobżenica przez okres 21 dni, a ponadto informacja o wywieszeniu tego wykazu podlega ogłoszeniu na stronach internetowych urzędu oraz w inny sposób zwyczajowo przyjęty.

§ 4. Szczegółowe warunki określi umowa dzierżawy.

§ 5. Zarządzenie wchodzi w życie z dniem podpisania.

z up. BURMISTRZA

Józef Lewandowski
Zastępca Burmistrza

WYKAZ NIERUCHOMOŚCI PRZEZNACZONYCH DO ODDANIA W DZIERŻAWĘ

Działając na podstawie art. 30 ust. 2 pkt 3 ustawy z dnia 8 marca 1990 roku o samorządzie gminnym (Dz. U. z 2023r. poz. 40, z późn. zm.), art. 13 i art. 25 ust. 1 i ust. 2, art. 35 ust. 1 i ust. 2 ustawy z dnia 21 sierpnia 1997 roku o gospodarce nieruchomościami (Dz. U. z 2023 r. poz. 344, z późn. zm.) oraz Zarządzenia Burmistrza Łobzenicy Nr 0050.143.2023 z dnia 24 listopada 2023 roku,

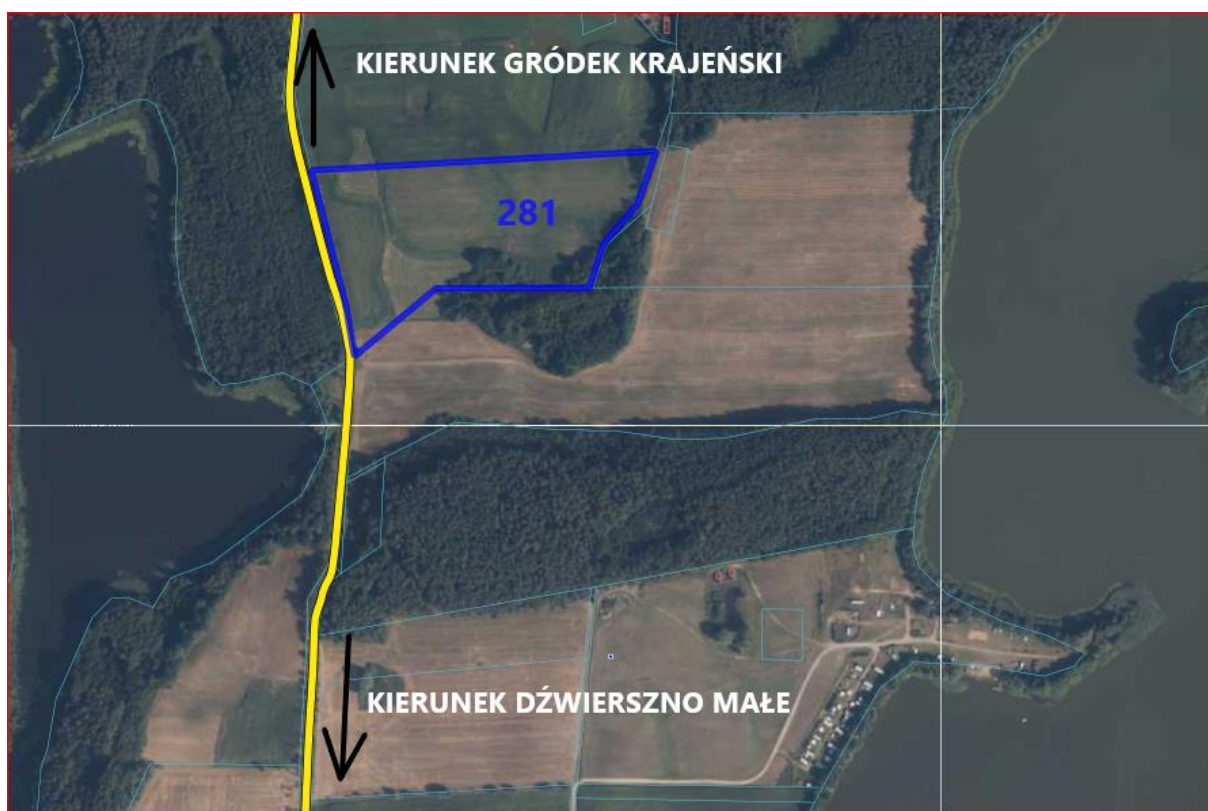
Burmistrz Łobzenicy

podaje do publicznej wiadomości wykaz niezabudowanych nieruchomości gruntowych stanowiących własność Gminy Łobzenica, przeznaczonych do oddania w dzierżawę na cele rolnicze, w trybie przetargu ustnego nieograniczonego, na okres trzech lat:

1. Nieruchomość gruntowa nr 1:

POŁOŻENIE	NUMER DZIAŁKI	POWIERZCHNIA	UŻYTEK I KLASA BONITACYJNA
Dźwierszno Małe	281	5,4166 ha	N – 0,9019 ha
			łV – 0,5315 ha
			RV – 2,9308 ha
			RIVb – 1,0524 ha

a) mapa określająca granice terenu przeznaczzonego do dzierżawy



b) opis nieruchomości: Działka położona na obrzeżach miejscowości Dźwierszno Małe, przy drodze powiatowej relacji Gródek Krajeński – Dźwierszno Małe. Najbliższe otoczenie nieruchomości stanowią tereny lasów i tereny użytkowane rolniczo. Działka przyjmuje nieforemny kształt. Położona jest na terenie płaskim. Nieruchomość objęta jest Miejscowym Planem Zagospodarowania Przestrzennego w gminie Łobzenica, przyjętym uchwałą nr X/70/2003 Rady Gminy Łobzenica z dnia 29 sierpnia 2003 r.;

c) księga wieczysta nr: PO1Z/00020598/5;

d) cena wywoławcza rocznego czynszu dzierżawnego za przedmiot dzierżawy: 30q;

e) **waloryzacja czynszu:** czynsz dzierżawny będzie podlegał raz w roku, ze skutkiem na dzień 1 stycznia danego roku, waloryzacji o dodatni wskaźnik zmian cen skupu podstawowych produktów rolnych z II półrocza poprzedniego roku kalendarzowego, ogłaszany w drodze obwieszczenia przez Prezesa Głównego Urzędu Statystycznego w Monitorze Polskim;

f) **termin wnoszenia opłat:**

Czynsz Dzierżawny płatny jest w dwóch ratach:

- I-sza rata w wysokości 50% czynszu płatna do dnia 31 marca każdego roku.
- II-ga rata w wysokości 50% czynszu płatna do dnia 15 września każdego roku.;

g) **zwolnienie z VAT:** czynsz zwolniony z podatku VAT na podstawie § 3 ust. 1 pkt 2 rozporządzenia Ministra Finansów z dnia 20 grudnia 2013 r. w sprawie zwolnień od podatku od towarów i usług oraz warunków stosowania tych zwolnień (Dz.U. z 2023 r. poz. 955).

h) **uwagi:** Dzierżawca, oprócz czynszu będzie zobowiązany uiszczać podatki i inne ciężary związane z przedmiotem dzierżawy oraz ponosić koszty ubezpieczenia obowiązkowego.

2. Nieruchomość gruntowa nr 2:

POŁOŻENIE	NUMER DZIAŁKI	POWIERZCHNIA	UŻYTEK I KLASA BONITACYJNA
Dźwierzszno Małe	284	10,7137 ha	N – 0,9249 ha
			łV – 0,0689 ha
			RV – 5,0402 ha
			RIVb – 1,2393 ha
			RIVa – 1,4226 ha
			RVI – 1,5146 ha
			PsIV – 0,5032 ha

a) Mapa określająca granice terenu przeznaczanego do dzierżawy:



b) opis nieruchomości: Działka położona na obrzeżach miejscowości Dźwierszno Małe, przy drodze powiatowej relacji Gródek Krajeński – Dźwierszno Małe. Najbliższe otoczenie nieruchomości stanowią tereny lasów i tereny użytkowane rolniczo. Działka przyjmuje nieforemny kształt. Położona jest na terenie płaskim. Nieruchomość objęta jest Miejscowym Planem Zagospodarowania Przestrzennego w gminie Łobzenica, przyjętym uchwałą nr X/70/2003 Rady Gminy Łobzenica z dnia 29 sierpnia 2003 r.

b) księga wieczysta nr: PO1Z/00020598/5

d) cena wywoławcza rocznego czynszu dzierżawnego za przedmiot dzierżawy: 60q.

e) waloryzacja czynszu: czynsz dzierżawny będzie podlegał raz w roku, ze skutkiem na dzień 1 stycznia danego roku, waloryzacji o dodatni wskaźnik zmian cen skupu podstawowych produktów rolnych z II półrocza poprzedniego roku kalendarzowego, ogłaszany w drodze obwieszczenia przez Prezesa Głównego Urzędu Statystycznego w Monitorze Polskim.

f) termin wnoszenia opłat:

Czynsz Dzierżawny płatny jest w dwóch ratach:

- I-sza rata w wysokości 50% czynszu płatna do dnia 31 marca każdego roku.
- II-ga rata w wysokości 50% czynszu płatna do dnia 15 września każdego roku.

g) zwolnienie z VAT: czynsz zwolniony z podatku VAT na podstawie § 3 ust. 1 pkt 2 rozporządzenia Ministra Finansów z dnia 20 grudnia 2013 r. w sprawie zwolnień od podatku od towarów i usług oraz warunków stosowania tych zwolnień (Dz.U. z 2023 r. poz. 955);

h) uwagi: Dzierżawca, prócz czynszu będzie zobowiązany uiszczać podatki i inne ciężary związane z przedmiotem dzierżawy oraz ponosić koszty ubezpieczenia obowiązkowego;

Wykaz wywiesza się na okres 21 dni w siedzibie Urzędu Gminy Łobzenica, w Łobzenicy przy ulicy Sikorskiego 7 oraz zamieszcza się na stronach internetowych Gminy Łobzenica, a informację o wywieszeniu tego wykazu podaje się do publicznej wiadomości przez wywieszenie na tablicy ogłoszeń Urzędu Miejskiego Gminy Łobzenica oraz w Sołectwach.

Szczegółowe informacje w przedmiotowej sprawie można uzyskać w Urzędzie Miejskim Gminy Łobzenica przy ulicy Sikorskiego 7 w Łobzenicy pok. nr 8:

Godziny urzędowania:

- poniedziałek 7:30-16:00
- wtorek – czwartek 7:30-15:30
- piątek 7:30-15:00

Osoba prowadząca sprawę: Marta Walas

Dane kontaktowe:

- telefon: 67 286-81-12
- e-mail: mwalas@lobzenica.pl