

**UCHWAŁA NR III/32/24
RADY MIEJSKIEJ W ŁOBŻENICY**

z dnia 27 czerwca 2024 r.

w sprawie wyrażenia zgody na przystąpienie do sporządzenia zintegrowanego planu inwestycyjnego dla działki nr 213, obręb Kunowo oraz działek nr 325, 351/1, 352 i części działek nr 346/2, 351/8, 353/24, obręb Witrogoszcz

Na podstawie art. 18 ust. 2 pkt 15 ustawy z dnia 8 marca 1990 r. o samorządzie gminnym (Dz. U. z 2024 r. poz. 609, z późn. zm.) oraz art. 37ec ust. 1, art. 37ee ustawy z dnia 27 marca 2003 r. o planowaniu i zagospodarowaniu przestrzennym (Dz. U. z 2023 r. poz. 977, z późn. zm.), Rada Miejska w Łobżenicy uchwala, co następuje:

§ 1. 1. Wyraża się zgodę na przystąpienie do sporządzenia zintegrowanego planu inwestycyjnego dla działki nr 213, obręb Kunowo oraz działek nr 325, 351/1, 352 i części działek nr 346/2, 351/8, 353/24, obręb Witrogoszcz, którego projekt został załączony do wniosku spółek Volta Polska sp. z o. o. oraz VP RES WP 1 sp. z o. o.

2. Granice obszaru objętego zintegrowanym planem inwestycyjnym określają załączniki graficzne nr 1 i 2 do uchwały. Dane przestrzenne określa załącznik nr 3 do uchwały.

§ 2. Do udziału w negocjacjach, o których mowa w art. 37ec ust. 2 pkt 1 ustawy z dnia 27 marca 2003 r. o planowaniu i zagospodarowaniu przestrzennym, wyznacza się Przewodniczącą Komisji Budżetu i Rozwoju Gospodarczego Rady Miejskiej w Łobżenicy.

§ 3. Wykonanie uchwały powierza się Burmistrzowi Łobżenicy.

§ 4. Uchwała wchodzi w życie z dniem podjęcia.

PRZEWODNICZĄCA
RADY

Alicja Wenda

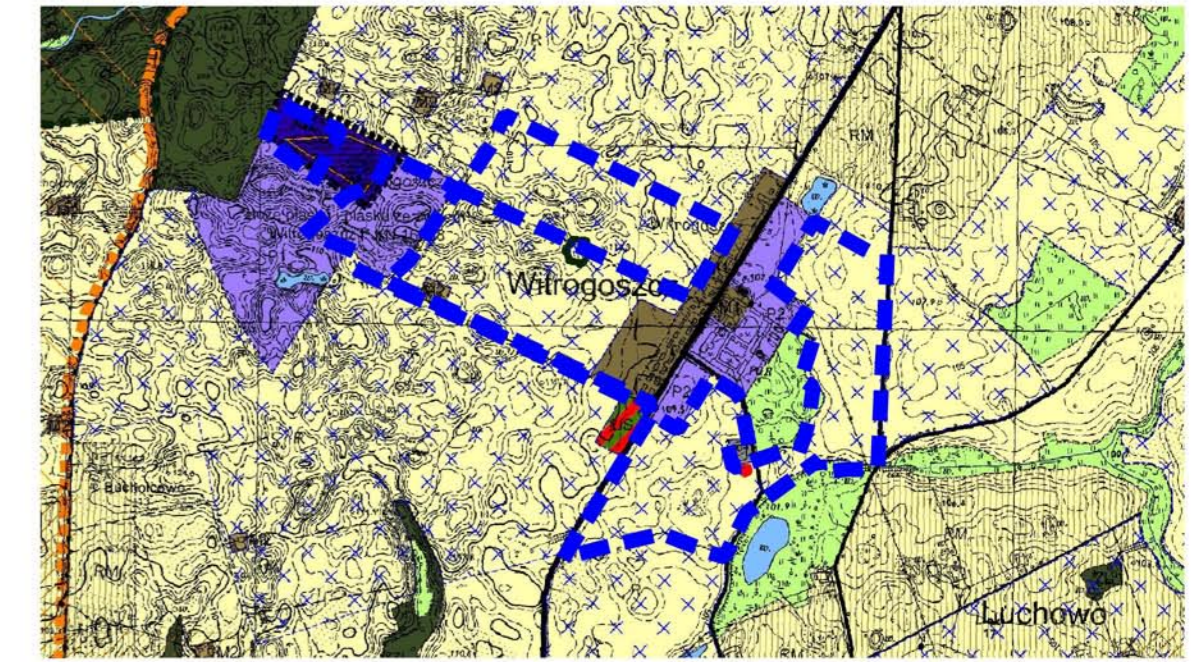


ZINTEGROWANY PLAN INWESTYCYJNY DLA DZIAŁKI NR 213, OBRĘB KUNOWO ORAZ DZIAŁEK NR 325, 351/1, 352 I CZĘŚCI DZIAŁEK NR 346/2, 351/8, 353/24, OBRĘB WITROGOSZCZ

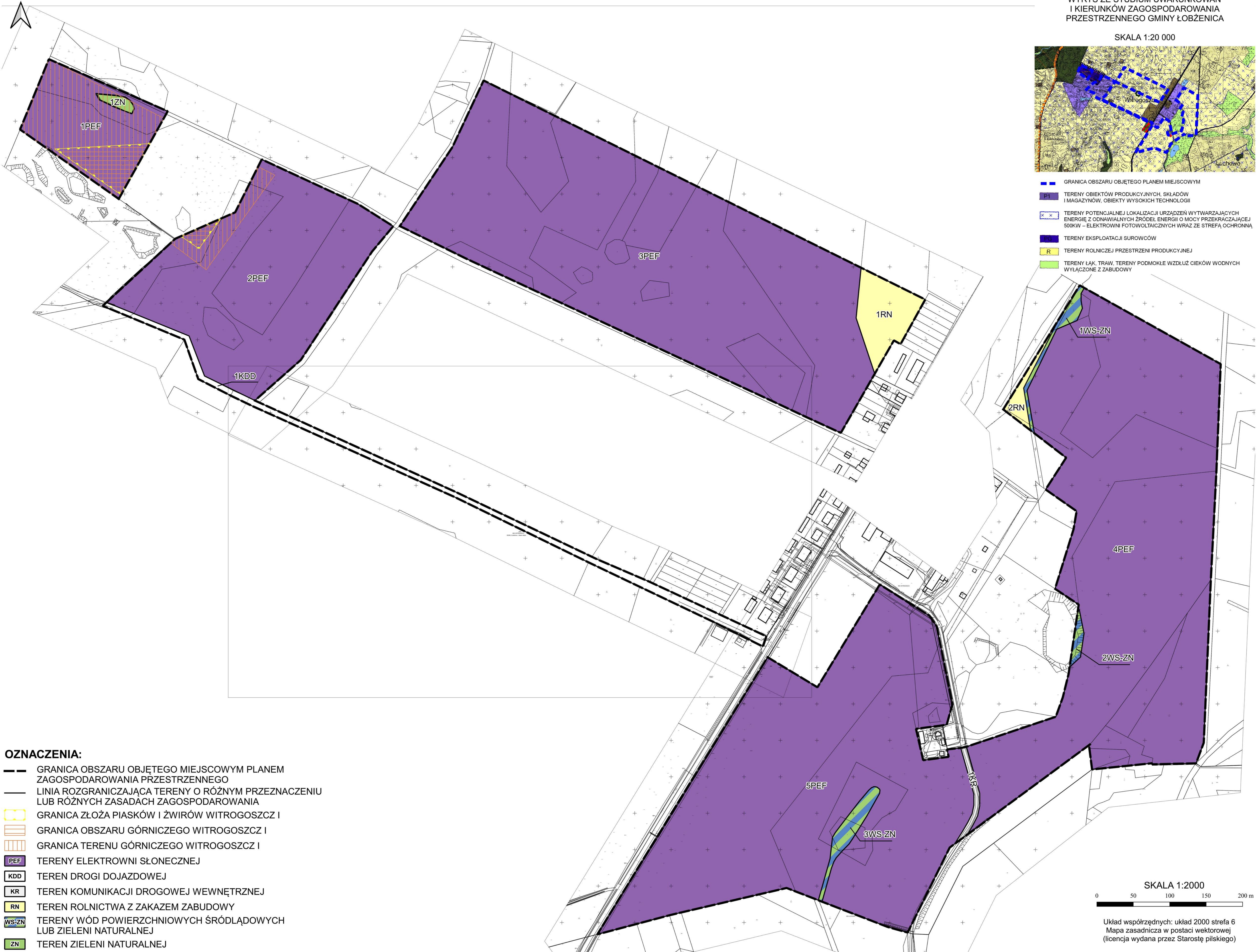
Załącznik nr 1 do uchwały
Nr III/32/24
Rady Miejskiej w Łobżenicy
z dnia 27 czerwca 2024 r.

WYRYS ZE STUDIUM UWARUNKWAŃ
I KIERUNKÓW ZAGOSPODAROWANIA
PRZESTRZENNEGO GMINY ŁOŻENICA

SKALA 1:20 000



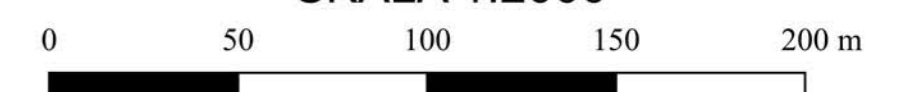
- GRANICA OBSZARU OBJĘTEGO PLANEM MIEJSCOWYM
- TERENY OBJĘTYCH PRODUKCYJNYCH, SKŁADÓW I MAGAZYNÓW, OBIEKTY WYSOKICH TECHNOLOGII
- TERENY POTENCJALNEJ LOKALIZACJI URZĄDZEŃ WYTWARZAJĄCYCH ENERGIĘ Z ODNAWIALNYCH ŹRÓDEŁ ENERGII O MOCY PRZEKRACZAJĄCEJ 500KW – ELEKTROWNI FOTOWOLTAICZNYCH WRAZ ZE STREFĄ OCHRONNĄ
- TERENY EKSPLOATACJI SUROWCÓW
- TERENY ROLNICZEJ PRZESTRZENI PRODUKCYJNEJ
- TERENY ŁĄK, TRAW, TERENY PODMOKLE WZDŁUŻ CIEKÓW WODNYCH WYŁĄCZONE Z ZABUDOWY



OZNACZENIA:

- GRANICA OBSZARU OBJĘTEGO MIEJSCOWYM PLANEM ZAGOSPODAROWANIA PRZESTRZENNEGO
- LINIA ROZGRANICZAJĄCA TERENY O RÓŻNYM PRZEZNACZENIU LUB RÓŻNYCH ZASADACH ZAGOSPODAROWANIA
- GRANICA ZŁOŻA PIASKÓW I ŻWIRÓW WITROGOSZCZ I
- GRANICA OBSZARU GÓRNICZEGO WITROGOSZCZ I
- GRANICA TERENU GÓRNICZEGO WITROGOSZCZ I
- TERENY ELEKTROWNI SŁONECZNEJ
- TEREN DROGI DOJAZDOWEJ
- TEREN KOMUNIKACJI DROGOWEJ WEWNĘTRZNEJ
- TEREN ROLNICTWA Z ZAKAZEM ZABUDOWY
- TERENY WÓD POWIERZCHNIOWYCH ŚRÓDLĄDOWYCH LUB ZIELENI NATURALNEJ
- TEREN ZIELENI NATURALNEJ

SKALA 1:2000



Układ współrzędnych: układ 2000 strefa 6
Mapa zasadnicza w postaci wektorowej
(licencja wydana przez Starostę piłskiego)



ZINTEGROWANY PLAN INWESTYCYJNY DLA DZIAŁKI NR 213, OBRĘB KUNOWO ORAZ DZIAŁEK NR 325, 351/1, 352 I CZĘŚCI DZIAŁEK NR 346/2, 351/8, 353/24, OBRĘB WITROGOSZCZ

Załącznik nr 2 do uchwały
Nr III/32/24
Rady Miejskiej w Łobzenicy
z dnia 27 czerwca 2024 r.

WYRYS ZE STUDIUM UWARUNKWAŃ
I KIERUNKÓW ZAGOSPODAROWANIA
PRZESTRZENNEGO GMINY ŁOBZENICA

SKALA 1:10 000



- GRANICA OBSZARU OBJĘTEGO PLANEM MIEJSCOWYM
- TERENY ZABUDOWY MIESZKANIOWEJ ROZPROSZONEJ, W TYM ZAGRODOWEJ
- TERENY POTENCJALNEJ LOKALIZACJI URZĄDZEŃ WYTWARZAJĄCYCH ENERGIĘ Z ODNAWIALNYCH ŹRÓDEŁ ENERGII O MOCY PRZEKRACZAJĄCEJ 500KW – ELEKTROWNI FOTOWOLTAICZNYCH WRAZ ZE STREFA OCHRONNĄ
- TERENY ROLNICZEJ PRZESTRZENI PRODUKCYJNEJ

OZNACZENIA:

- GRANICA OBSZARU OBJĘTEGO MIEJSCOWYM PLANEM ZAGOSPODAROWANIA PRZESTRZENNEGO
- LINIA ROZGRANICZAJĄCA TERENY O RÓŻNYM PRZEZNACZENIU LUB RÓŻNYCH ZASADACH ZAGOSPODAROWANIA
- NIEPRZEKRACZALNE LINIE ZABUDOWY
- TEREN ELEKTROWNI SŁONECZNEJ
- TEREN KOMUNIKACJI DROGOWEJ WEWNĘTRZNEJ
- TEREN ZABUDOWY ZAGRODOWEJ
- TEREN WÓD POWIERZCHNIOWYCH ŚRÓDLĄDOWYCH LUB ZIELENI
- TEREN ZIELENI URZĄDZONEJ WYSOKIEJ



SKALA 1:2000

0 25 50 75 100 m
Układ współrzędnych: układ 2000 strefa 6
Mapa zasadnicza w postaci wektorowej
(licencja wydana przez Starostę pilskiego)

Załącznik Nr 3 do uchwały Nr III/32/24

Rady Miejskiej w Łobżenicy

z dnia 27 czerwca 2024 r.

Zalacznik3.xml



Dane przestrzenne, o których mowa w art. 67a ust. 3 i 5 ustawy z dnia 27 marca 2003 r. o planowaniu i zagospodarowaniu przestrzennym (Dz.U. z 2023 r. poz. 977, z późn. zm.) ujawnione zostaną po kliknięciu w ikonę

Uzasadnienie
do Uchwały Nr III/32/24
Rady Miejskiej w Łobżeniczy
z dnia 27 czerwca 2024 r.

**w sprawie wyrażenia zgody na przystąpienie do sporządzenia zintegrowanego planu inwestycyjnego dla
działki nr 213, obręb Kunowo oraz działek nr 325, 351/1, 352 i części działek nr 346/2, 351/8, 353/24,
obwód Witrogoszcz**

W dniu 5 czerwca 2024 r. do Urzędu Miejskiego Gminy Łobżenica wpłynął wniosek spółek Volta Polska sp. z o. o. oraz VP RES WP 1 sp. z o. o. w sprawie uchwalenia zintegrowanego planu inwestycyjnego dla działki nr 213, obręb Kunowo oraz działek nr 325, 351/1, 352 i części działek nr 346/2, 351/8, 353/24, obręb Witrogoszcz.

Zgodnie z art. 37eb ust. 4 ustawy z dnia 27 marca 2003 r. o planowaniu i zagospodarowaniu przestrzennym (Dz. U. z 2023 r. poz. 977, z późn. zm.) Burmistrz Łobżenicy przekazał wniosek Radzie Miejskiej w Łobżeniczy.

Celem zintegrowanego planu inwestycyjnego jest przeznaczenie terenów pod elektrownie słoneczne, ale też granica obejmuje tereny istniejącej zabudowy zagrodowej, dróg publicznych i wewnętrznych, teren rolnictwa z zakazem zabudowy oraz tereny wód powierzchniowych śródlądowych lub zieleni naturalnej. Cel sporządzenia zintegrowanego planu inwestycyjnego jest zgodny z polityką przestrzenną gminy Łobżenica, stąd podjęcie niniejszej uchwały jest zasadne.