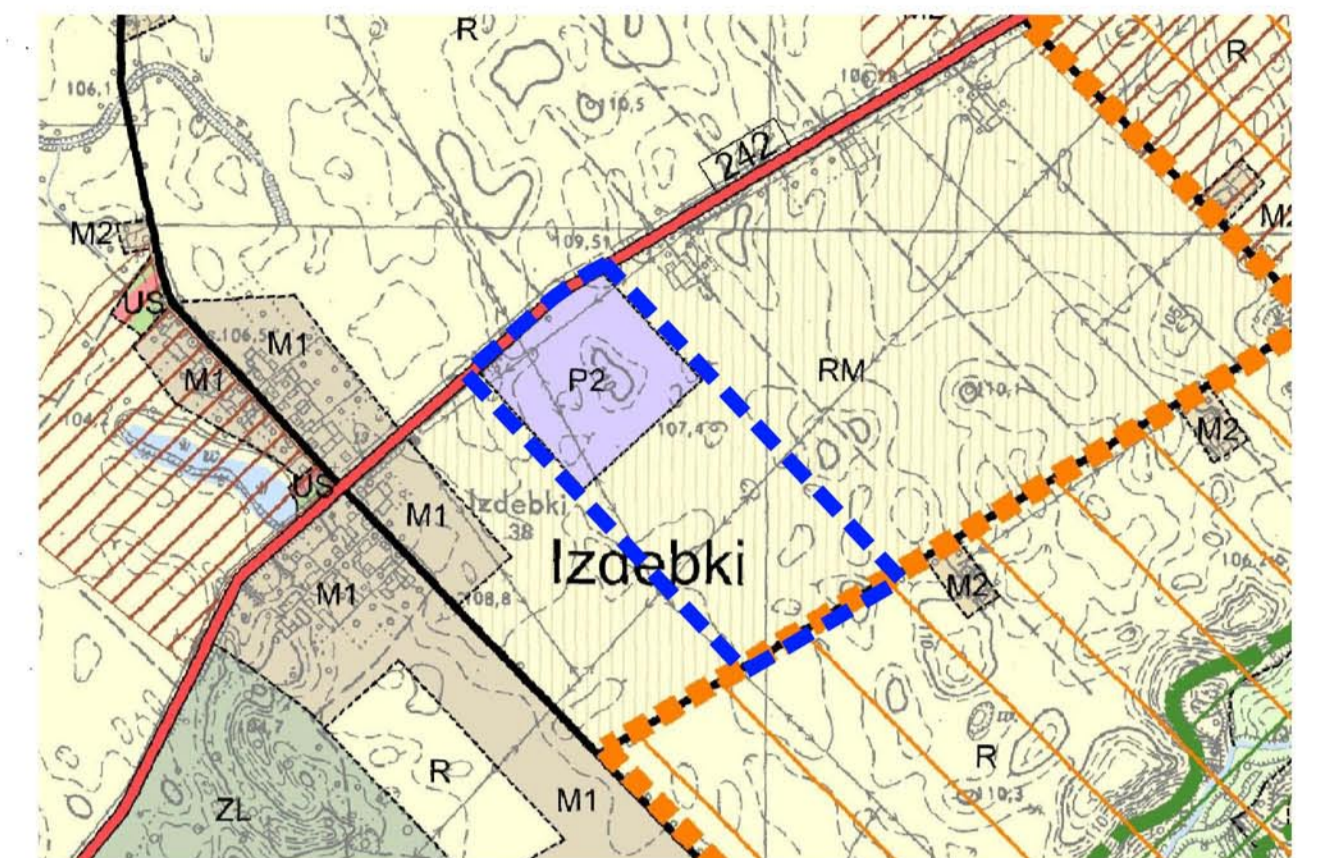




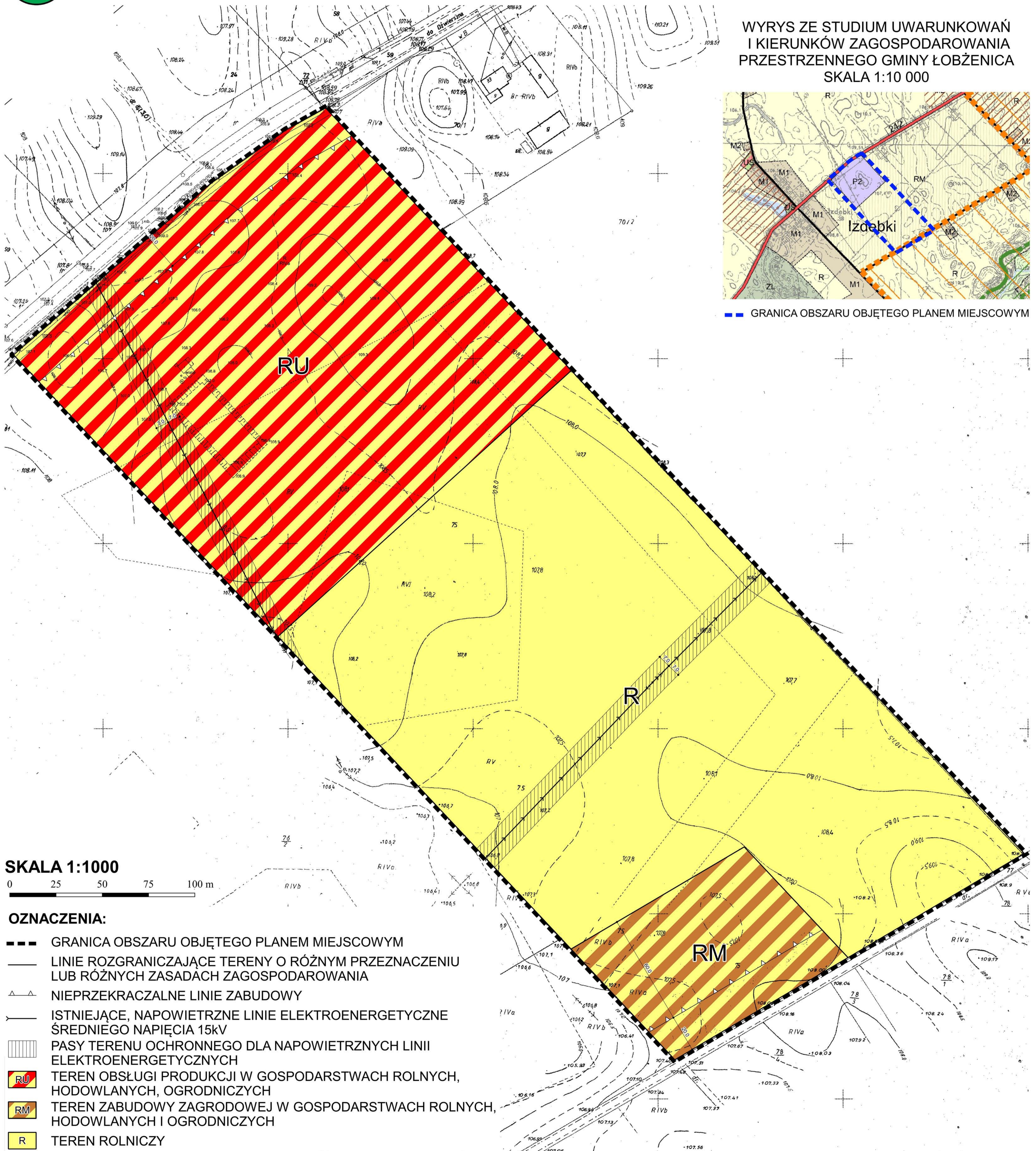
MIEJSCOWY PLAN ZAGOSPODAROWANIA PRZESTRZENNEGO WSI IZDEBKI DLA DZIAŁKI NR 75

Załącznik nr 1 do uchwały
Nr XLI/369/22
Rady Miejskiej w Łobżenicu
z dnia 29 kwietnia 2022 r.

WYRYS ZE STUDIUM UWARUNKOWAŃ
I KIERUNKÓW ZAGOSPODAROWANIA
PRZESTRZENNEGO GMINY ŁOBŻENICA
SKALA 1:10 000





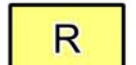
— GRANICA OBSZARU OBJĘTEGO PLANEM MIEJSCOWYM



SKALA 1:1000

0 25 50 75 100 m

OZNACZENIA:

- GRANICA OBSZARU OBJĘTEGO PLANEM MIEJSCOWYM
- LINIE ROZGRANICZAJĄCE TERENY O RÓŻNYM PRZEZNACZENIU LUB RÓŻNYCH ZASADACH ZAGOSPODAROWANIA
- △△ NIEPRZEKRACZALNE LINIE ZABUDOWY
- ISTNIEJĄCE, NAPOWIETRZNE LINIE ELEKTROENERGETYCZNE ŚREDNIEGO NAPIĘCIA 15kV
- ▨ PASY TERENU OCHRONNEGO DLA NAPOWIETRZNYCH LINII ELEKTROENERGETYCZNYCH
-  TEREN OBSŁUGI PRODUKCJI W GOSPODARSTWACH ROLNYCH, HODOWLANYCH, OGRODNICZYCH
-  TEREN ZABUDOWY ZAGRODOWEJ W GOSPODARSTWACH ROLNYCH, HODOWLANYCH I OGRODNICZYCH
-  TEREN ROLNICZY