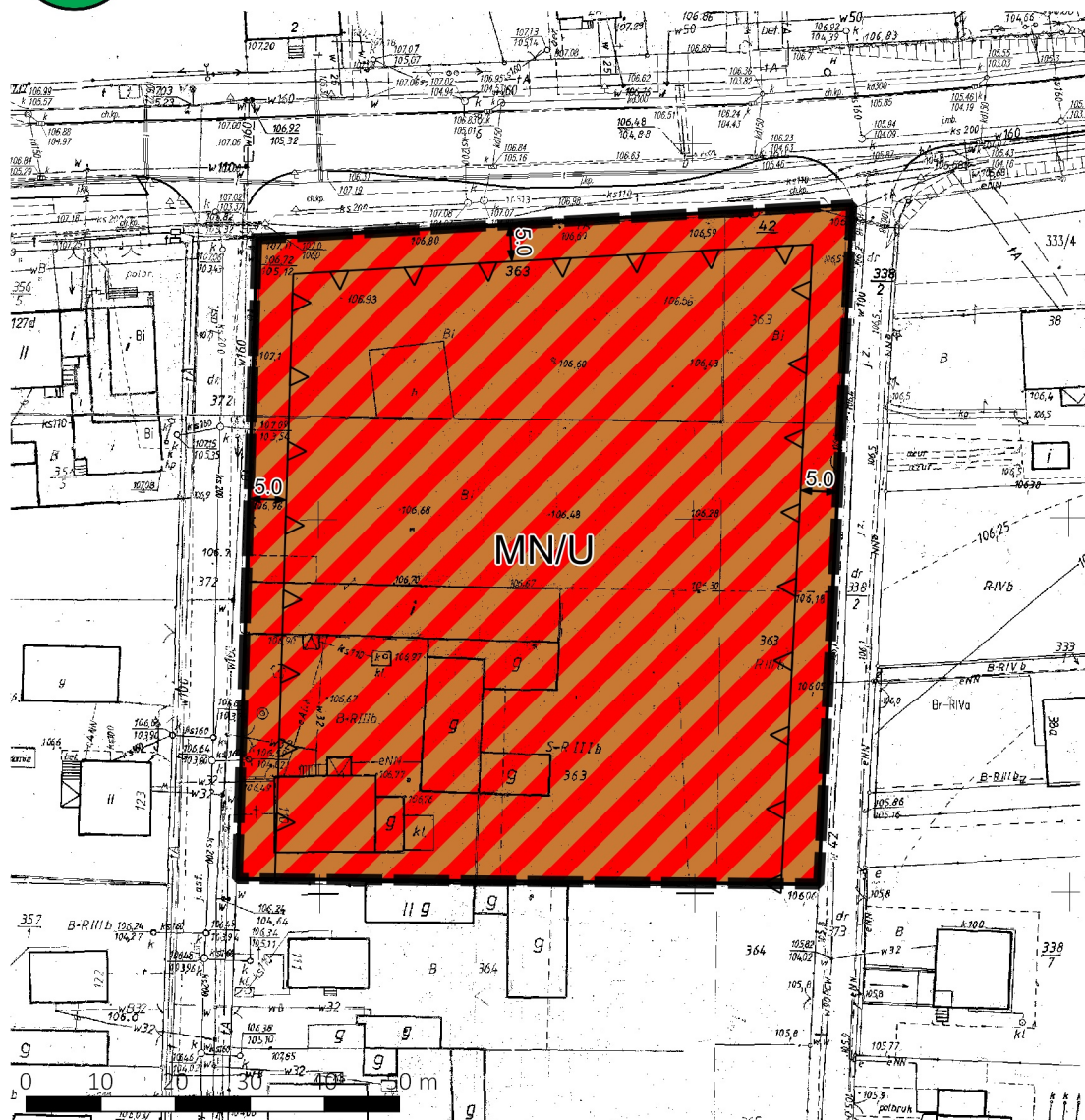


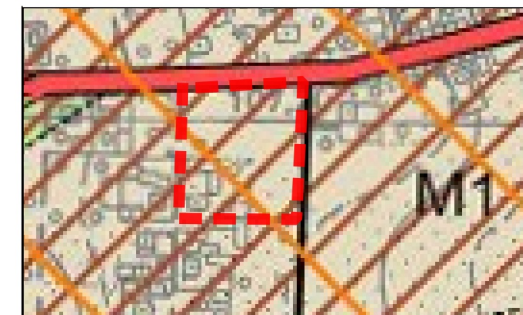


MIEJSCOWY PLAN ZAGOSPODAROWANIA PRZESTRZENNEGO WSI LUCHOWO
DLA DZIAŁKI NR 363
SKALA 1:1000

Załącznik Nr 1 do Uchwały
Nr VI/55/19
Rady Miejskiej w Łobżenicy
z dnia 29 marca 2019 r.



WYRYS ZE STUDIUM UWARUNKOWAŃ
I KIERUNKÓW ZAGOSPODAROWANIA
PRZESTRZENNEGO GMINY ŁOBŻENICA
SKALA 1:5000



OZNACZENIA:

- GRANICA OBSZARU OBJĘTEGO PLANEM MIEJSCOWYM
- M1- TERENY ZABUDOWY MIESZKANIOWEJ

OZNACZENIA:

- GRANICA OBSZARU OBJĘTEGO PLANEM MIEJSCOWYM
- LINIE ROZGRANICZAJĄCE TERENY O RÓŻNYM PRZEZNACZENIU LUB O RÓŻNYCH ZASADACH ZAGOSPODAROWANIA
- △ NIEPRZEKARCZALNA LINIA ZABUDOWY
- MN/U TEREN ZABUDOWY MIESZKANIOWEJ JEDNORODZINNEJ LUB ZABUDOWY USŁUGOWEJ

CAŁY OBSZAR MIEJSCOWEGO PLANU POŁOŻONY JEST W GRANICY:
- OBSZARU CHRONIONEGO KRAJOBRAZU DOLINA ŁOBŻONKI I BORY KUJAŃSKIE
- STREFY OCHRONY KONSERWATORSKIEJ
- ZEWIDENCJONOWANYCH STANOWISK ARCHEOLOGICZNYCH