

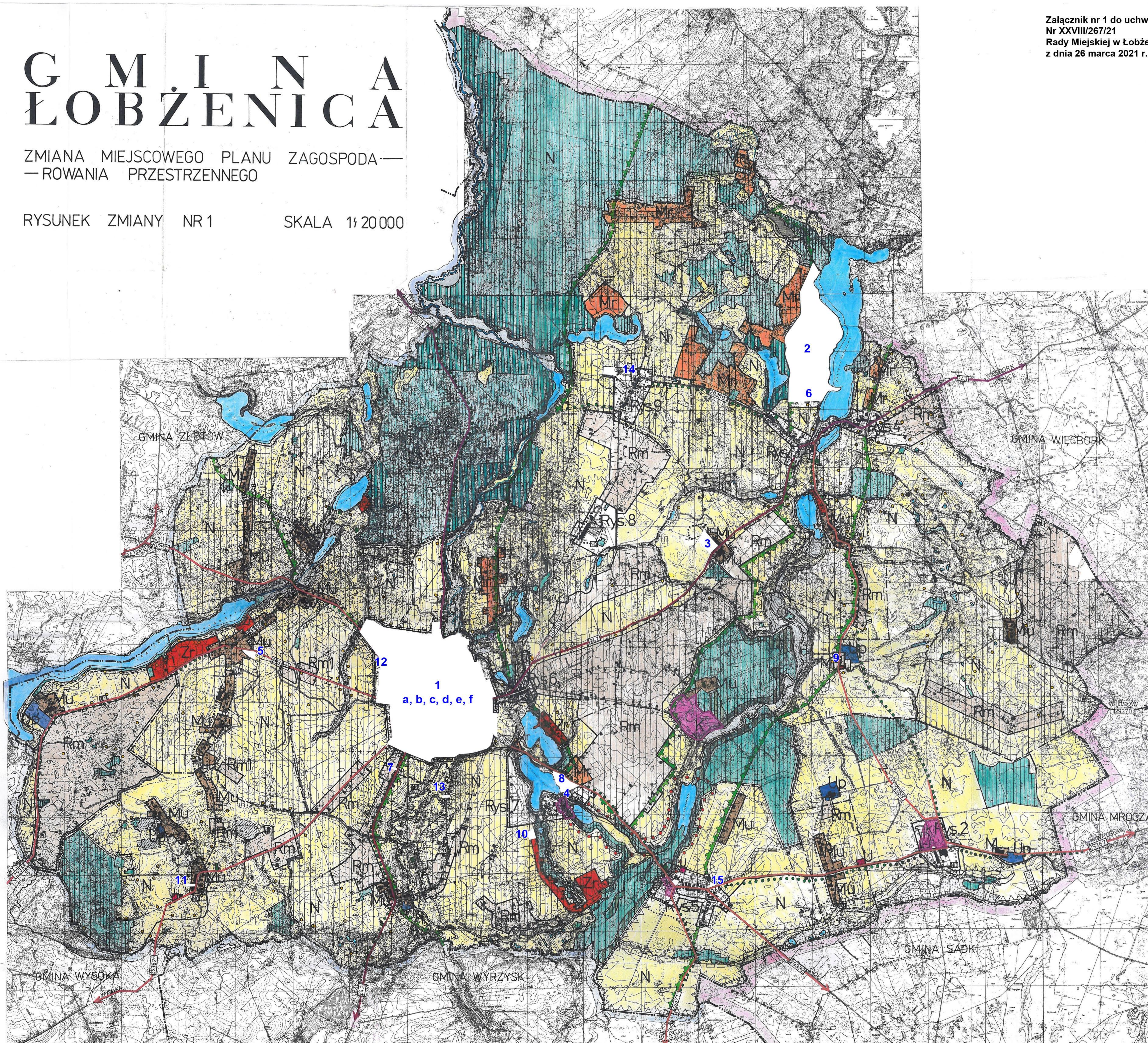
G M I N A Ł O B Ż E N I C A

ZMIANA MIEJSCOWEGO PLANU ZAGOSPODAROWANIA PRZESTRZENNEGO

RYSUNEK ZMIANY NR 1

SKALA 1:20000

Załącznik nr 1 do uchwały
Nr XXVIII/267/21
Rady Miejskiej w Łobżenicy
z dnia 26 marca 2021 r.



oznaczenia

- GRANICA WOJEWÓDZTWA
- GRANICA GMINY
- GRANICE SOŁECTW
- GRANICE OBSZARÓW OBJĘTYCH ODREBNĄ UCHWAŁĄ
- RYS NR 2-9 INTEGRALNE RYSUNKI ZMIANY PLANU
- WODY
- LASY
- LASY WODOCHRONNE
- LASY GLEBOCHRONNE
- ZŁOŻA:
- TORFY I GYTIE
- ILEY
- KRUSZYWA
- ISTNIEJĄCA ZABUDOWA
- OBSZARY WYCAŁONE Z ZABUDOWY

OBSZARY PRZEZNACZONE POD ZABUDOWĘ:

- Rm grunty rolne z zabudową
- Mu tereny mieszkaniowo-usługowe
- M tereny mieszkaniowe
- Mr tereny mieszkaniowo-rekreacyjne
- Z tereny rekreacyjne
- U tereny usługowe
- Up tereny usługowo-produkcyjne
- K tereny stref ochrony konserwatorskiej

DROGI PUBLICZNE

- G drogi główne
- Z drogi zbiorcze
- L drogi lokalne
- turystyczne trasy rowerowe

INFRASTRUKTURA TECHNICZNA

- NO oczyszczalnie ścieków sanitarnych
- przepompownie
- zlewnie grawitacyjne ścieków sanitarnych
- składowisko odpadów tymczasowe
- składowisko odpadów docelowe
- gazociąg, stacja redukcyjna gazu I'

OCHRONA ŚRODOWISKA PRZYRODNICZEGO I KULTUROWEGO

- strefy ochrony krajobrazu
- strefy ochrony konserwatorskiej
- zabytkowe cmentarze
- o stanowiska archeologiczne
- granice obszarów chronionego krajobrazu

Zmiana MPZP z 2021 r.
Numery oznaczone na rysunku kolorem niebieskim są zgodne z numeracją uchwał wymienionych w par. 1 ust. 1 uchwały nr XXVII/267/21 Rady Miejskiej w Łobżenicy z dnia 26 marca 2021 r.

PRACOWNIA STUDIALNO PROJEKTOWA
„ALTERNUS” s.c.
UL. MAŁE BŁONIA 6
01-650 PŁAK
arch. Tomira Egicka-Oleszak, arch. Witold Oleszak
plan opracowała mgr inż. arch. Tomira Egicka-Oleszak
nr ewid. uprawnień 250/83
www.alternus.pl
PRACOWNIA STUDIALNO PROJEKTOWA „ALTERNUS” s.c.
opracowania graficzne i tech. bud. Danuta Nowakowska
nr ewid. upr. 22088