

# *Oferta inwestycyjna*

*Wydzielona część budynku z przeznaczeniem na lokale  
mieszkalne Luchowo 33, działka nr 337/4 obręb  
ewidencyjny Luchowo, gmina Łobżenica*



*Gmina Łobżenica  
ul. Sikorskiego 7  
89-310 Łobżenica  
tel./fax: 67 286 81 00/ 67 286 81 39*



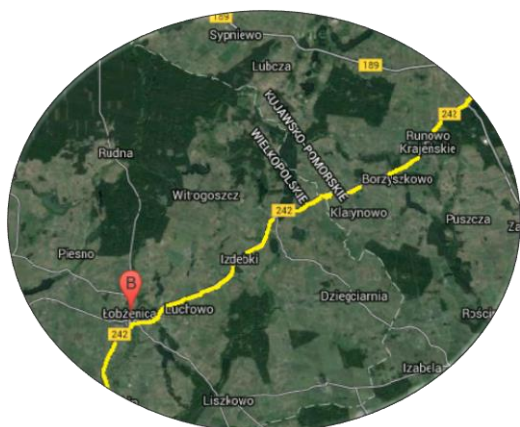
## *Podstawowe informacje o Gminie Łobzenica*



Gmina Łobzenica położona jest w północno – wschodniej części województwa wielkopolskiego, w powiecie pilskim. Powierzchnia gminy wynosi 190,7 km<sup>2</sup> i obejmuje miasto Łobzenica o powierzchni 325 ha oraz sołectwa Chlebno, Dębno, Dziegciarnia, Dźwierszno Małe, Dźwierszno Duże, Fanianowo, Ferdynandowo, Izdebki, Kościerzyn Mały, Kruszka, Kunowo, Liszkowo, Luchowo, Piesno, Szczerbin, Rataje, Topola, Trzeboń Walentynowo, Wiktorówko, Witrogoszcz Kolonia, Witrogoszcz Osada, Witrogoszcz Wieś.

Odległość od sąsiednich jednostek powiatu pilskiego wynosi:

- od Wysokiej – 21 km
- od Wyrzyska – 15 km
- od Białośliwia – 22 km
- od Miasteczka Krajeńskiego – 30 km
- od Kaczor – 38 km
- od Piły – 45 km
- od Ujścia – 54 km
- od Szydłowa – 53 km



Przez gminę prowadzi droga wojewódzka nr 242 Wyrzysk – Więcbork oraz drogi powiatowe.

Na terenie miasta i gminy Łobzenica sieć drogową tworzy km dróg publicznych z tego:

- drogi wojewódzkie
- drogi gminne




Jedną z wyróżniających cech gminy Łobzenica jest duży, w porównaniu do województwa, wskaźnik wód powierzchniowych gminy. Na ten wskaźnik wpływa zarówno występowania wód stojących jak i płynących.

Przez gminę przepływają trzy rzeki. Łobżonka i będąca jej dopływem Lubcza oraz Skicka Struga, która od jeziora Ostrowitego nazywana jest Kocunią. Znaczna część obszaru gminy Łobzenica znajduje się w granicach Obszaru Chronionego Krajobrazu Doliny Łobżonki i Borów Kujawskich. Natomiast dolina Łobżonki wraz z fragmentami dopływów Lubczą i Orlą została objęta ochroną w ramach Natury 2000.

Na terenie gminy Łobzenica znajduje się 26 zbiorników wodnych, których łączna powierzchnia wynosi około 440 hektarów. Największe to jezioro Sławianowskie o powierzchni 277 ha, z czego 76 ha znajduje się na terenie gminy.



## Opis działki nr 337/4

<b>Adres</b>	<b>Luchowo 33 gm. Łobżenica</b>
<b>Numer działki</b>	<b>337/4</b>
<b>Powierzchnia działki</b>	<b>0,7735 ha</b>
<b>KW</b>	<b>PO1Z/00020435/5</b>
<b>Właściciel</b>	<b>Gmina Łobżenica</b>
<b>Sposób zagospodarowania działki</b>	<b>Działka na dzień wizji stanowi teren zabudowany budynkiem bylelej szkoły.</b>
<b>Lokalizacja</b>	<b>Strefa centralna wsi</b>
<b>Dojazd</b>	<b>Bezpośredni dojazd do drogi publicznej o nawierzchni bitumicznej</b>
<b>Uzbrojenie</b>	<b>Strefa z pełnym wyposażeniem w urządzenia infrastruktury technicznej (sieć elektroenergetyczna, wodociągowa, kanalizacja sanitarna ogólnospławna, droga o nawierzchni bitumicznej)</b>
<b>Kształt działki</b>	<b>Wielobok o regularnych granicach, teren o spadku południowym</b> 
<b>Sąsiedztwo</b>	<b>Zabudowa mieszkaniowa wielorodzinna i zabudowa zagrodowa, tereny zabudowy usługowej</b>
<b>Uciążliwość</b>	<b>3 m. deniwelacja terenu na odcinku 80 m w południowej części działki</b>
<b>Warunki geotechniczne</b>	<b>Nie badano</b>
<b>Uwagi</b>	<b>Brak</b>



## *Dane techniczne budynku*

Powierzchnia użytkowa budynku	- 927,04 m <sup>2</sup>
w tym:	
<b>Powierzchnia użytkowa lokali</b>	<b>- 620,00 m<sup>2</sup></b>
<b>Powierzchnia użytkowa pomieszczeń przynależnych</b>	<b>- 158,50 m<sup>2</sup></b>
Rok budowy	- 1934 r.

### **Opis ogólny budynku**

Budynek dwukondygnacyjny z poddaszem użytkowym w całości podpiwniczonym wybudowany w technologii tradycyjnej.

**Konstrukcja budynku** – cegła ceramiczna pełne na zaprawie wapienno-piaskowej.

Fundamenty z kamienia łupanego, rolka z cegły ceramicznej pełnej.

### **Ściany:**

zewewnętrzne – w technologii tradycyjnej – cegła ceramiczna na zaprawie wapienno – piaskowej, ściany wewnętrzne z cegły ceramicznej pełnej i cegły dziurawki w całości tynkowane zaprawą cementowo – wapienną zacierane na gładko w części wyprawiane gładzią gipsową, malowane farbą emulsyjną i tapetowane. W łazienkach glazura ścienna i podłogowa wraz z niezbędnym wyposażeniem, Przewody kominowe z cegły ceramicznej pełnej.

### **Stropy:**

nad piwnicami typu Kleina, nad parterem drewniane n belkach ze ślepym pułapem, nad poddaszem drewniany z podsufitką, ocieplany wełną mineralną w części mieszkalnej.

### **Dach i konstrukcja:**

Dach naczółkowy z lukarnami, konstrukcji drewnianej, pokryty płytą Onduline Clasic, opierzenia kominów z blachy ocynkowanej

### **Elewacja:**

Budynek tynkowany, tynk zacierany na gładko malowany farbą emulsyjną, rynny i rury odprowadzające wody opadowe z blachy ocynkowanej, schody zewnętrzne monolityczne żelbetowe

### **Klatki schodowe:**

schody i poręcze wewnętrzne, drewniane, malowane farbą olejną



**Podłogi i posadzki:**

podłogi z desek na belkach drewnianych pokryte, wykładzina rulonową PCV oraz panelami podłogowymi w części mieszkalnej na korytarzach i w łazienkach płytki lastriko i ceramiczne.

**Stolarka drzwiowa** – zewnętrzna drewniana zabezpieczona farbą olejną, wewnętrzna drewniana kasetonowa i płycinowe okleinowana.

**Stolarka okienna** – okna PCV otwierane i uchylne z funkcją mikrowentylacji i skrzynkowe malowane farbą olejną

**Instalacje sanitarne:**

wodociągowa

kanalizacyjna ogólnospławna

**Instalacja elektryczna**

instalacja oświetleniowa

instalacja gniazd gospodarczych 230 V

**Ogrzewanie budynku; CO**, instalacja z rur stalowych, grzejniki żeliwne

**Wentylacja** – grawitacyjna

**Uwagi techniczne:**

- ❖ zawilgocenie fundamentów i ścian zewnętrznych piwnic
- ❖ tynki ścian wewnętrznych i sufitów nierówne ze spękaniem
- ❖ w budynku głównym ściany piwnic z pęknięciami w miejscu styku ze stropem
- ❖ objawy uszkodzenia elementów drewnianych na skutek biokorozji
- ❖ miejscowe łuszczenie farby i popękane tynki na elewacji
- ❖ uszkodzenia tynków na fundamentach od zaplecza budynku
- ❖ niski współczynnik izolacyjności ścian zewnętrznych



## Ustalenie ułamkowych udziałów w nieruchomości wspólnej

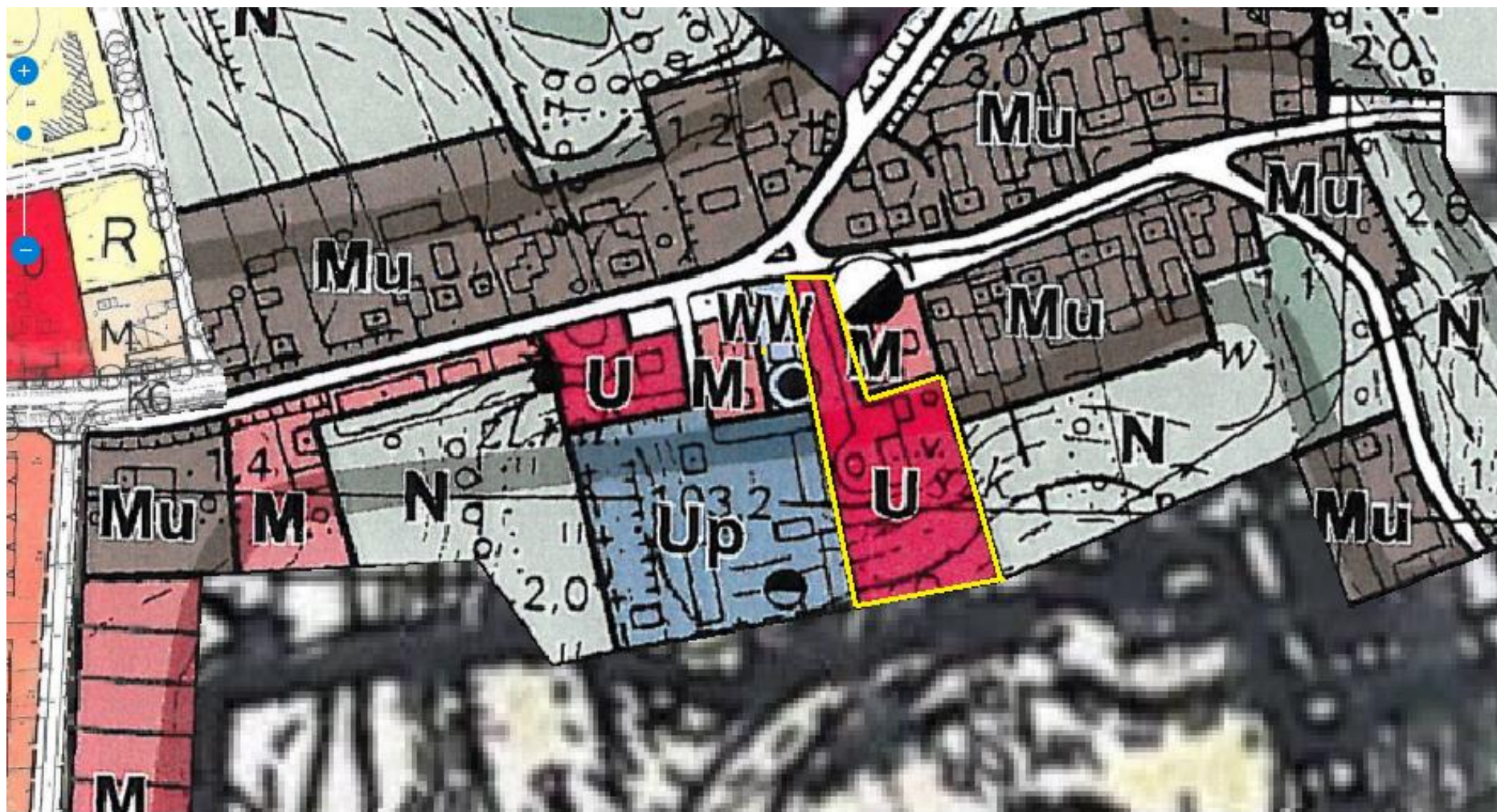
LP.	NUMER LOKALU	POŁOŻENIE LOKALU	POWIERZCHNIA UŻYTKOWA LOKALU (M <sup>2</sup> )	POWIERZCHNIA UŻYTKOWA PRZYNALEŻNA (M <sup>2</sup> )	RAZEM PU +PP	UŁAMKOWY UDZIAŁ W NIERUCHOMOŚCI WSPÓLNEJ
1	lokal 1	poddasze	59,69	27,46	87,15	8715/77850
2	lokal 2	poddasze	70,38	29,57	99,95	9995/77850
3	lokal 3	parter	238,73	59,84	298,57	29857/77850
4	lokal 4	piętro	251,20	41,63	292,83	29283/77850
<b>RAZEM</b>			<b>620,00</b>	<b>158,50</b>	<b>778,50</b>	<b>77850/77850</b>

## Wykaz pomieszczeń wspólnych

PIWNICA			
A	Skład opału	19,51	2,65
B	kotłownia	35,25	2,65
C	korytarz	15,87	2,65
D	korytarz	4,01	2,65
E	komunikacja	16,55	≈2,30
F	schowek	0,94	1,80
G	piwnica	1,58	2,15
PARTER			
H	komunikacja	23,93	>2,20
PIĘTRO			
I	komunikacja	14,75	>2,20
PODDASZE			
J	komunikacja	11,00	>2,20
K	korytarz	5,15	2,30
<b>RAZEM:</b>		<b>148,54</b>	



## *Przeznaczenie działki w MPZP*



**U** - tereny zabudowy związanej z działalnością usługową,





Gmina Łobżenica



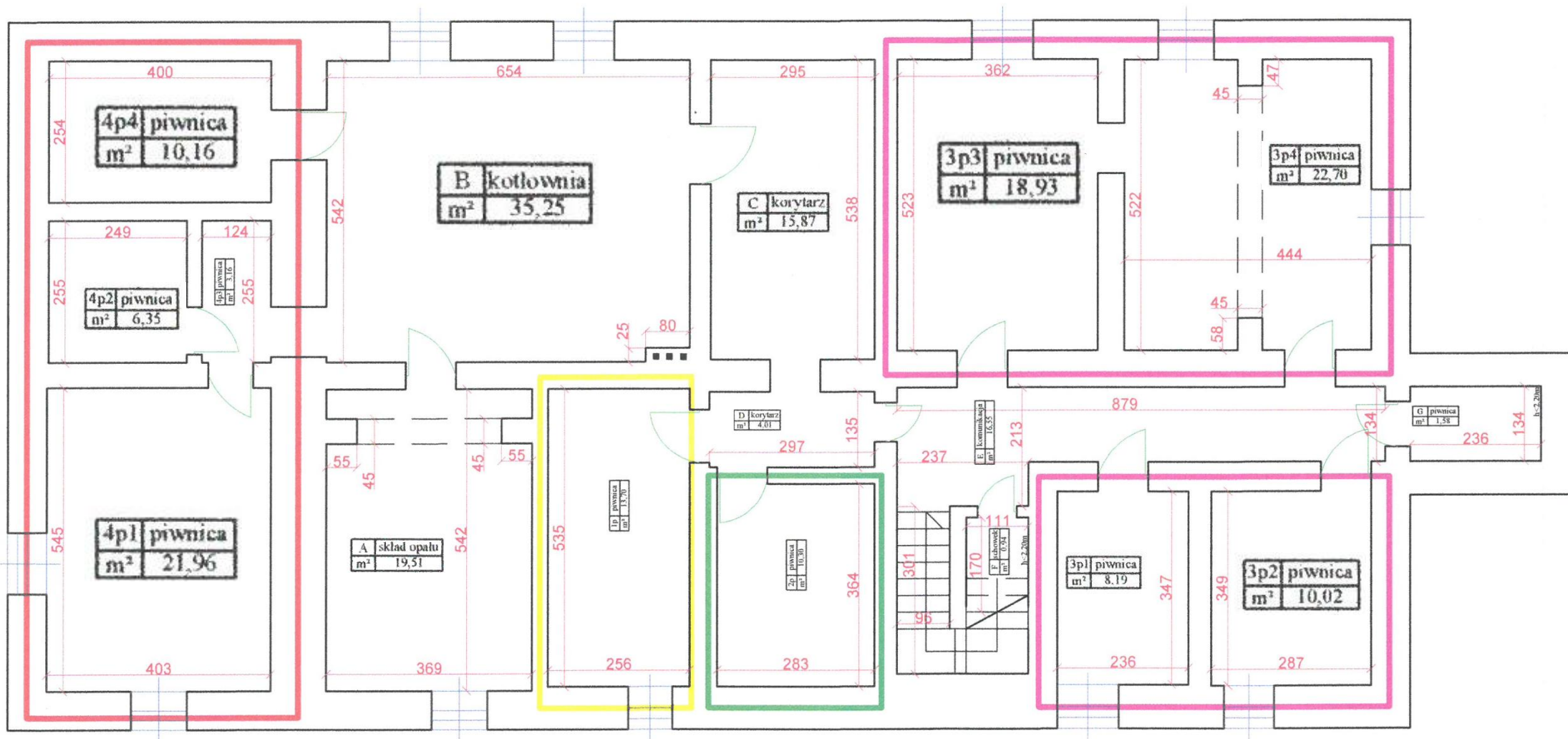


Gmina Łobżenica





Gmina Łobzenica



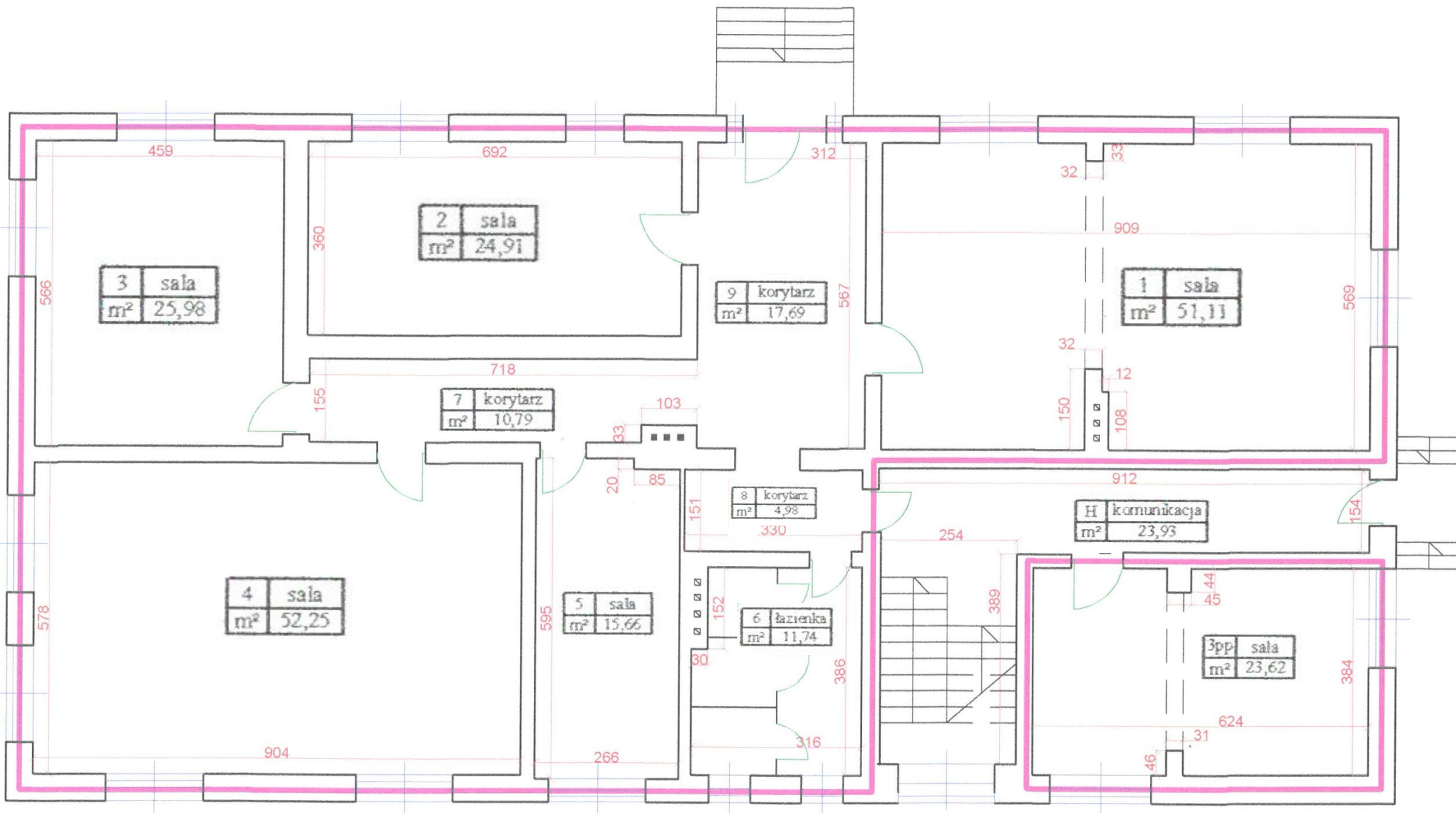
LEGENDA:	
lokal nr 1	
lokal nr 2	
lokal nr 3	
lokal nr 4	

KANCELARIA RZECZOZNAWCY MAJĄTKOWEGO DAWID NOWAK	
Nazwa:	Budynek byłej szkoły
Adres:	Łuchowo nr 33, gmina Łobzenica
Kondygnacja:	Piwnica
Skala:	1:100
Data:	Luty 2018 rok



## *Karta inwentaryzacyjna lokalu mieszkalnego – nr 3*

<b>Miejscowość</b>	<b>Łuchowo</b>	<b>Numer budynku</b>	33
<b>Ulica</b>	-----	<b>Numer lokalu</b>	3
<b>Gmina</b>	Łobzenica	<b>Kondygnacja</b>	parter
<b>DANE DOTYCZĄCE WŁAŚCICIELA</b>			
<b>Nazwa</b>	Gmina Łobzenica	<b>Adres</b>	ul. Sikorskiego 7 89-310 Łobzenica
<b>NR</b>	<b>Nazwa pomieszczenia</b>	<b>Powierzchnia użytkowa (m<sup>2</sup>)</b>	<b>Wysokość (m)</b>
1	sala	51,11	3,09
2	sala	24,91	3,09
3	sala	25,98	3,09
4	sala	52,25	3,09
5	sala	15,66	3,09
6	łazienka	11,74	3,09
7	korytarz	10,79	3,09
8	korytarz	4,98	3,09
9	korytarz	17,69	3,09
3pp	sala	23,62	3,09
	<b>RAZEM:</b>	<b>238,73</b>	
<b>ZESTAWIENIE POWIERZCHNI UŻYTKOWEJ POMIESZCZEŃ PRZYNALEŻNYCH</b>			
<b>NR</b>	<b>Nazwa pomieszczenia</b>	<b>Powierzchnia użytkowa w (m<sup>2</sup>)</b>	<b>Wysokość w (m)</b>
3p1	piwnica	8,19	≈2,30
3p2	piwnica	10,02	≈2,30
3p3	piwnica	18,93	≈2,30
3p4	piwnica	22,70	
	<b>RAZEM:</b>	<b>59,84</b>	
	<b>POWIERZCHNIA ŁĄCZNA:</b>	<b>298,57</b>	
<b>CHARAKTERYSTYKA BUDYNKU</b>		<b>INSTALACJE</b>	
<b>Fundamenty</b>	Kamienne	<b>Elektryczna</b>	Tak
<b>Ściany nośne</b>	Murowane z cegły	<b>Wodociągowa</b>	Tak
<b>Ściany działowe</b>	Murowane	<b>Kanalizacyjna</b>	ogólnospławna
<b>Strop</b>	Drewniany	<b>Gazowa</b>	Nie
<b>Dach</b>	Konstrukcji drewnianej pokryty	<b>Ogrzewanie</b>	C.O
<b>UWAGI</b>			
Lokal mieszkalny			
<i>Pomiary linowe oraz obliczenia powierzchni użytkowej dokonano zgodnie z PN – 70/B – 02365 na podstawie inwentaryzacji własnej podczas wizji lokalnej</i>			
Lokal spełnia wymogi określone w art.2 Ustawy z dnia 24 czerwca 1994r. o własności lokali (tekst jednolity Dz.U 2015 poz. 1892) oraz wymogi techniczne prawa			



LEGENDA:	
lokal nr 1	
lokal nr 2	
lokal nr 3	
lokal nr 4	

KANCELARIA RZECZOZNAWCY MAJĄTKOWEGO DAWID NOWAK	
Nazwa:	Budynek byłej szkoły
Adres:	Luchowo nr 33, gmina Łobżenica
Kondygnacja:	Parter
Skala:	1:100
Data:	Luty 2018 rok



## Karta inwentaryzacyjna lokalu mieszkalnego – nr 4

<b>KARTA INWENTARYZACYJNA LOKALU</b>			
<b>Miejscowość</b>	Luchowo	<b>Numer budynku</b>	33
<b>Ulica</b>	-----	<b>Numer lokalu</b>	4
<b>Gmina</b>	Łobzenica	<b>Kondygnacja</b>	piętro
<b>DANE DOTYCZĄCE WŁŚCICIELA</b>			
<b>Nazwa</b>	Gmina Łobzenica	<b>Adres</b>	ul. Sikorskiego 7 89-310 Łobzenica
<b>ZESTAWIENIE POWIERZCHNI UŻYTKOWEJ LOKALU MIESZKALNEGO</b>			
Nr	Nazwa pomieszczenia	Powierzchnia użytkowa (m <sup>2</sup> )	Wysokość (m)
1	sala	20,52	3,09
2	sala	28,68	3,09
3	sala	21,76	3,09
4	sala	17,56	3,09
5	sala	39,81	3,09
6	sala	26,52	3,09
7	sala	29,56	3,09
8	sala	10,68	3,09
9	łazienka	11,99	3,09
10	sala	9,58	3,09
11	korytarz	21,20	3,09
12	korytarz	4,20	3,09
13	korytarz	4,82	3,09
14	korytarz	4,31	3,09
	<b>RAZEM:</b>	<b>251,20</b>	
<b>ZESTWIENIE POWIERZCHNI UŻYTKOWEJ POMIESZCZEŃ PRZYNALEŻNYCH</b>			
Nr	Nazwa pomieszczenia	Powierzchnia użytkowa (m <sup>2</sup> )	Wysokość (m)
4p1	piwnica	21,96	2,65
4p2	piwnica	6,35	2,65
4p3	piwnica	3,16	2,65
4p4	piwnica	10,16	2,65
	<b>RAZEM:</b>	<b>41,63</b>	
	<b>POWIERZCHNIA ŁACZNA:</b>	<b>292,83</b>	
<b>CHRAKTERYSTYKA BUDYNKU</b>		<b>INSTALACJE</b>	
<b>Fundamenty</b>	Kamienne	<b>Elektryczna</b>	Tak
<b>Ściany nośne</b>	Murowane z cegły	<b>Wodociągowa</b>	Tak
<b>Ściany działowe</b>	Murowane	<b>Kanalizacyjna</b>	ogólnospławna
<b>Strop</b>	Drewniany	<b>Gazowa</b>	Nie
<b>Dach</b>	Konstrukcji drewnianej pokryty	<b>Ogrzewanie</b>	C.O

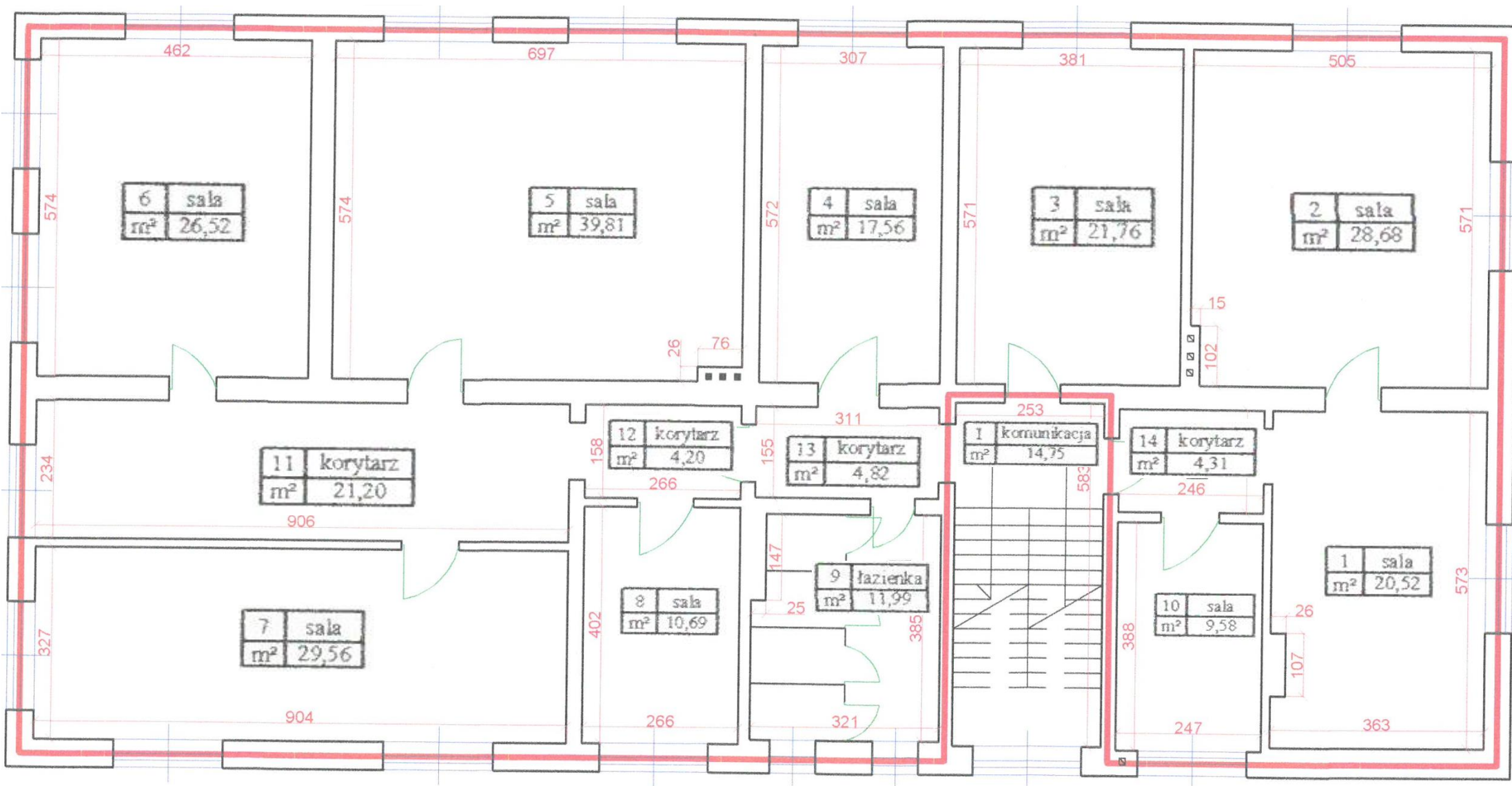


***UWAGI***

Lokal użytkowy

Pomiary linowe oraz obliczenia powierzchni użytkowej dokonano zgodnie z PN-70/B-02365 na podstawie inwentaryzacji własnej podczas wizji lokalnej

Lokal spełnia wymogi określone w art.2 Ustawy z dnia 24 czerwca 1994r. o własności lokali (tekst jednolity Dz.U 2015 POZ. 1892) oraz wymogi techniczne prawa budowlanego



LEGENDA:	
lokal nr 1	
lokal nr 2	
lokal nr 3	
lokal nr 4	

KANCELARIA RZECZOSZNAWCY MAJĄTKOWEGO DAWID NOWAK	
Nazwa:	Budynek byłej szkoły
Adres:	Luchowo nr 33, gmina Łobzenica
Kondygnacja:	I piętro
Skala:	1:100
Data:	Luty 2018 rok





Gmina Łobżenica

*Szczegółowe informacje na temat nieruchomości na sprzedaż znajdujących się na terenie gminy Łobżenica, terminy przetargów dostępne są pod adresem:*

[www.inwestujwgmiecie.pl/lobzenica](http://www.inwestujwgmiecie.pl/lobzenica)

*lub*

*po kliknięciu w zakładkę na oficjalnej stronie internetowej Gminy Łobżenica*

[www.lobzenica.pl](http://www.lobzenica.pl)

The screenshot shows the website interface with several navigation buttons. A blue circle highlights the button for 'NIERUCHOMOŚCI NA SPRZEDAŻ' (Real Estate for Sale), which includes a house icon and the text 'INWESTUJ w gminie.pl'. Other buttons include 'ZGŁOŚ AWARIĘ OŚWIETLENIA' (Report a lighting fault), 'PRZYGARNIJ PSA' (Tie up your dog), 'WIEŻA WIDOKOWA W ŁOBŻENICY' (Viewing tower in Łobżenica), and 'SAMORZAD.PAP.PL' (Local Government). The page also features a video player showing a woman playing a piano and another video showing a woman speaking at a podium.



## *Edukacja*

***Przedszkole Publiczne  
Dyrektor: Iwona Gajdzińska  
ul. Stefana Batorego 5  
89-310 Łobzenica  
tel. 67 286 03 72  
e-mail: przedsz.lobzen@wp.pl  
www.przedszkole.lobzenica.pl***



***Szkoła Podstawowa im. Komisji  
Edukacji Narodowej  
Dyrektor: Hanna Król –  
Synoradzka  
ul. Sikorskiego 3  
89-310 Łobzenica  
tel. 67 286 00 19  
e-mail: szkolaken@wp.pl  
www.splobzenica.lobzenica.pl***



***Szkoła Podstawowa im. Mikołaja  
Kopernika  
Dyrektor: Wioletta Pacholec  
Wiktorówko 65  
89-310 Łobzenica  
tel. 67 286 91 84  
e-mail: sp\_wiktor@o2.pl  
www.spwiktorowko.lobzenica.pl***





***Szkoła Podstawowa im.  
Kawalerów Orderu Uśmiechu  
Dyrektor: Iwona Pszeniczka  
Dźwierzno Małe 8  
89-310 Łobżenica  
tel. 67 286 16 13  
e-mail: [spdzwierzno@wp.pl](mailto:spdzwierzno@wp.pl)  
[www.spdzwiersznomale.lobzenica.pl](http://www.spdzwiersznomale.lobzenica.pl)***



***Szkoła Podstawowa im. Prymasa  
Tysiąclecia Kardynała Stefana  
Wyszyńskiego  
Dyrektor: Maria Pirecka  
Fanianowo 29  
89-310 Łobżenica  
tel. 67 286 18 61  
e-mail: [spfanianowo@interia.pl](mailto:spfanianowo@interia.pl)  
[www.spfanianowo.lobzenica.pl](http://www.spfanianowo.lobzenica.pl)***



***Szkoła Podstawowa im. Komisji  
Edukacji Narodowej  
Dyrektor: Hanna Król –  
Synoradzka  
ul. Sikorskiego 3  
89-310 Łobżenica  
tel. 67 286 00 19  
e-mail: [szkolaken@wp.pl](mailto:szkolaken@wp.pl)  
[www.splobzenica.lobzenica.pl](http://www.splobzenica.lobzenica.pl)***





***Zespół Szkół Ponadgimnazjalnych  
im. Tadeusza Kościuszki  
Dyrektor: Mariola Nosek  
ul. Złotowska 15  
89-310 Łobzenica  
tel. 67 286 00 37  
e-mail: sekretariat@zsplobzenica.eu  
www.zsplobzenica.eu***



### ***Kultura***

***Gminne Centrum Kultury  
Dyrektor: Alicja Wenda  
ul. Adama Mickiewicza 20  
89-310 Łobzenica  
tel. 781 35 11 22  
e-mail: kontakt@gck.lobzenica.pl  
www.gck.lobzenica.pl***



***Izba Muzealna  
ul. Adama Mickiewicza 20  
89-310 Łobzenica  
tel. 781 35 11 22  
e-mail: kontakt@gck.lobzenica.pl  
www.gck.lobzenica.pl***





***Biblioteka Publiczna***  
***ul. Adama Mickiewicza 20***  
***89-310 Łobżenica***  
***tel. 781 35 11 22***  
***e-mail: kontakt@gck.lobzenica.pl***  
***www.gck.lobzenica.pl***



***Kultura fizyczna i sport***

***Infrastruktura sportowa***

***Stadion Miejski im. Alojzego Graja***  
***ul. Ks. L. Raczkowskiego***  
***89-310 Łobżenica***



***Kompleks boisk Orlik 2012***  
***ul. Adama Mickiewicza 20***  
***89-310 Łobżenica***  
***Kontakt:***  
***Gimnazjum Publiczne im. Jana***  
***Pawła II***  
***ul. Adama Mickiewicza 20***  
***tel. 67 286 03 84***  
***e-mail: gim.lobzen@wp.pl***  
***www.gimnazjum.lobzenica.pl***





***Hala Sportowa  
ul. Złotowska14  
89-310 Łobżenica***

***Kontakt:***

***Młodzieżowy Ośrodek  
Wychowawczy  
tel. 67 286 00 20***



## ***Turystyka***

### ***Szlaki rowerowe***

Na trasie Liszkowo, Fanianowo, Dębno i Dziunin, znajduje się międzynarodowa **trasa rowerowa Euro-Ronte R-1**; Na południowych obrzeżach gminy, śladem drogi powiatowej nr 29371 i 29367 przebiega fragment Międzynarodowej trasy rowerowej Euro-Ronte R-1, która rozpoczyna się nad Kanałem La Manche we Francji i prowadzi przez Niderlandy, Niemcy oraz Polskę do Kaliningradu w Rosji. Wzdłuż opisanej trasy położone są następujące miejscowości gminne; Liszkowo, Fanianowo, Dębno i Dziunin

**Regionalna trasa rowerowa R – 5**; w skrajnym pasie drogi wojewódzkiej nr 242 i drogi powiatowej nr 29332, na kierunku Wągrowiec - Osiek nad Notecią - Łobżenica - Lipka, wyznaczono przebieg regionalnej trasy rowerowej R - 5. Jest to Szlak Pałuk i Krajny, który wiąże ze sobą kulturowo - przyrodnicze ośrodki obu podregionów i umożliwia powiązanie ze sobą rowerowych tras międzynarodowych.

Górka Klasztorna, Walentynowo, **Szlak czerwony PL – 7007c**; Długość ścieżki - 59,4 km. Trasa wiedzie przez: Piła- Żelgniewo- Śmiardowo Krajeńskie- Podróżna- Buntowo- Górka Klasztorna- Walentynowo- Kleszczyna- Złotów. Patronatem ścieżki jest PTTK.

Walentynowo – Górka Klasztorna. Druga trasa została opracowana przez Nadleśnictwo Złotów. Szlak ma długość 51 km i wiedzie od Złotów – Kujan - Rudna - Walentynowo - Górka Klasztorna – Piesno – Skic –Skicka Struga – Kujan – Złotów.



### *Szlaki piesze*

Łobżenica – Kujan; Szlak o długości 18 km od Łobżenicy, przez Górkę Klasztorną, Rudna, do miejscowości Kujan; szlak jest nie oznakowany

Łobżenica – Kujan; Szlak o długości 13 km od Łobżenicy, przez Górkę Klasztorną, Piesno, Skic, Skicką Strugę do miejscowości Kujan; szlak jest nie oznakowany

### *Szlaki kajakowe*

Na terenie gminy Łobżenica występuje taka atrakcja jak spływ rzeką Łobżonka, do jej Uścia do rzeki Noteć, długość 32,5 km.

### *Zabytki*

***Sanktuarium Maryjne w Górcie  
Klasztornej  
89-310 Łobżenica  
tel. 67 286 08 48  
e-mail: [gk@mfs.opoka.org.pl](mailto:gk@mfs.opoka.org.pl)  
[www.gorkaklasztorna.com](http://www.gorkaklasztorna.com)***



### *Pomoc społeczna*

***Miejsko Gminny Ośrodek Pomocy Społecznej  
Dyrektor: Anna Gryńiewicz  
ul. Złotowska 11A  
I piętro  
89-310 Łobżenica  
tel. 67 266 47 97***

### *Apteki*

***Apteka Nowa  
ul. Złotowska 11A  
89-310 Łobżenica  
tel. 67 286 12 85***



***Apteka Pod Koroną  
ul. Sportowa 16  
89-310 Łobżenica  
tel. 67 286 00 11***

### ***Ośrodki zdrowia***

***Przychodnia Lekarska Wigor  
ul. Złotowska 11A  
89-310 Łobżenica  
tel. 67 286 00 31***

***Czynna od poniedziałku do piątku  
od 8:00 – 17:00***

***Przychodnia Lekarza Rodzinnego  
NZOZ Pro-Vita  
ul. Złotowska 24A  
89-310 Łobżenica  
tel. 67 286 15 05***

### ***Stacje paliw***

***ATOL  
ul. Ks. Raczkowskiego  
89-310 Łobżenica  
67 289 07 26***

***Czynna od poniedziałku do soboty***

***Orlen  
ul. Wyrzyska 32  
89-310 Łobżenica  
tel. 67 286 01 23***





### *Banki i bankomaty*

***Bank Spółdzielczy w Łobzenicy***  
***ul. Wyrzyska***  
***89-310 Łobzenica***  
***tel. 67 286 00 51***  
***www.bslobzenica.pl***

***Czynny od poniedziałku do piątku***  
***7:30 – 13:30***



***Bank Spółdzielczy w Łobzenicy***  
***Punkt kasowy***  
***ul.1 Maja 2***  
***89-310 Łobzenica***  
***tel. 67 286 04 25***

***Czynny od poniedziałku do piątku***  
***9:00 – 16:30***

***Bankomat***  
***ul.1 Maja 2***  
***89-310 Łobzenica***

***Czynny całą dobę***

**Dane teleadresowe:**

<b>Burmistrz Łobżenicy</b> <b>Piotr Łosoś</b> <b>biuro 1</b> <b>tel. 67 286 81 00</b> <b>e-mail: <a href="mailto:urząd@lobzenica.pl">urząd@lobzenica.pl</a></b>	
<b>Zastępca Burmistrza</b> <b>Sekretarz Gminy</b>  <b>Józef Lewandowski</b> <b>biuro 2</b> <b>tel. 67 286 81 00</b> <b>e-mail: <a href="mailto:jlewandowski@lobzenica.pl">jlewandowski@lobzenica.pl</a></b>	<b>Skarbnik Gminy</b>  <b>Danuta Dubicka</b> <b>biuro 112</b> <b>tel. 67 286 81 15</b> <b>e-mail: <a href="mailto:ddubicka@lobzenica.pl">ddubicka@lobzenica.pl</a></b>
<b>Referat Finansowo Księgowy</b>  <b>Kierownik – Danuta Dubicka</b> <b>tel. 67 286 81 15</b> <b>Główny Księgowy tel. 67 286 81 16</b> <b>Wymiar Podatków tel. 67 286 81 13</b> <b>Wymiar Podatków tel. 67 286 81 14</b> <b>Plące i Rozliczenia Podatkowe</b> <b>Windykacja Podatków i Opłat</b>	<b>Referat Organizacji i Promocji</b>  <b>Kierownik – Anna Jankowska</b> <b>tel. 67 286 81 28</b> <b>Kadry i Administracja tel. 67 286 81 38</b> <b>Promocja i rozwój gminy 67 286 81</b> <b>Sport, Ochrona Zdrowia i Współpraca z</b> <b>Organizacjami Pozarządowymi</b> <b>tel. 67 286 81 22</b> <b>Biuro Rady Miejskiej tel. 67 286 81 05</b> <b>OC, Obrona Wojskowa, Zarządzenie</b> <b>Kryzysowe, i Obrona Przeciwpowodziowa</b> <b>tel. 67 286 81 26</b> <b>Informatyk tel. 67 286 81 20</b> <b>Biuro Obsługi Klienta tel. 67 286 81 37</b> <b>Sekretariat tel. 67 286 81 00; 67 286 81 01</b>
<b>Referat Gospodarki i Planowania</b> <b>Przestrzennego</b>  <b>Kierownik – Magdalena Gdaniec</b> <b>tel. 67 286 81 31</b> <b>Gospodarka Przestrzenna tel. 67 286 8129</b> <b>Zamówienia Publiczne i Inwestycje</b> <b>tel. 67 286 81 30</b> <b>Drogi i Sprawy Gospodarcze</b> <b>tel. 67 286 81 111</b> <b>Rolnictwo, Melioracja i Gospodarka Wodna</b> <b>tel. 67 286 81 21</b> <b>Ochrona Środowiska tel. 67 286 81 10</b> <b>Działalność Gospodarcza i Nieruchomości</b> <b>tel. 67286 81 12</b> <b>Obsługa Inwestora i Projektów tel. 67 286</b> <b>81 06</b>	<b>Urząd Stanu Cywilnego</b>  <b>Zastępca USC tel. 67 286 81 24</b> <b>Ewidencja Ludności i Dowody Osobiste</b> <b>tel. 67 286 81 23</b>  <b>Obsługa Prawna tel. 67 286 81 07</b>  <b>Pełnomocnik ds. Profilaktyki i</b> <b>Rozwiązywania Problemów Alkoholowych</b>  <b>Pełnomocnik ds. Ochrony Informacji</b> <b>Niejawnych tel. 67 286 81 26</b>  <b>Administrator Bezpieczeństwa Informacji</b> <b>tel. 67 286 81 20</b>