

ZAŁĄCZNIKI

OŚWIADCZENIE

Imię i nazwisko

.....

Stanowisko / funkcja

.....

Oświadczam, że zostałem/am/ zapoznany/a/ z „Instrukcją bezpieczeństwa pożarowego – plan ewakuacji”.

Treść powyższej instrukcji przyjąłem/am/ do wiadomości i stałego przestrzegania.

Data i podpis :.....

....., dnia

ZEZWOLENIE nr

na przeprowadzenie prac pożarowo niebezpiecznych

1. Miejsce pracy

.....

2. Rodzaj pracy

.....

3. Czas pracy: dnia od godz. do godz.....

dnia od godz. do godz.

4. Zagrożenie pożarowe lub wybuchowe w miejscu pracy

.....

5. Sposób zabezpieczenia przed zagrożeniem pożarowym lub wybuchowym

.....

6. Środki zabezpieczenia przed zagrożeniem pożarowym lub wybuchowym

a) przeciwpożarowe

.....

b) bhp

INSTRUKCJA BEZPIECZEŃSTWA POŻAROWEGO

c) inne

7. Sposób wykonywania pracy

.....

8. Odpowiedzialni za:

a) przygotowanie miejsca pracy, środki zabezpieczające i zabezpieczenie toku prac

nazwisko.....podpis.....

b) wyłączenie spod napięcia elektrycznego

nazwisko.....podpis.....

9. Zezwalam na wykonanie prac (zezwolenie może nastąpić po złożeniu podpisów przez osoby wymienione w pkt. 8)

.....
podpis wypisującego

.....
podpis kierownika

10. Pracę zakończono: dnia wykonał

11. Stanowisko pracy i jego otoczenie sprawdzono i nie stwierdzono zaniedbań mogących stwarzać zagrożenie pożarowe lub wybuchowe.

Stwierdzam odebranie pracSkontrolował

imię i nazwisko

imię i nazwisko

UWAGA: Odbierający przekazuje zezwolenie kierownikowi / zarządzającemu obiektem.

INSTRUKCJA BEZPIECZEŃSTWA POŻAROWEGO

Załącznik Nr 5

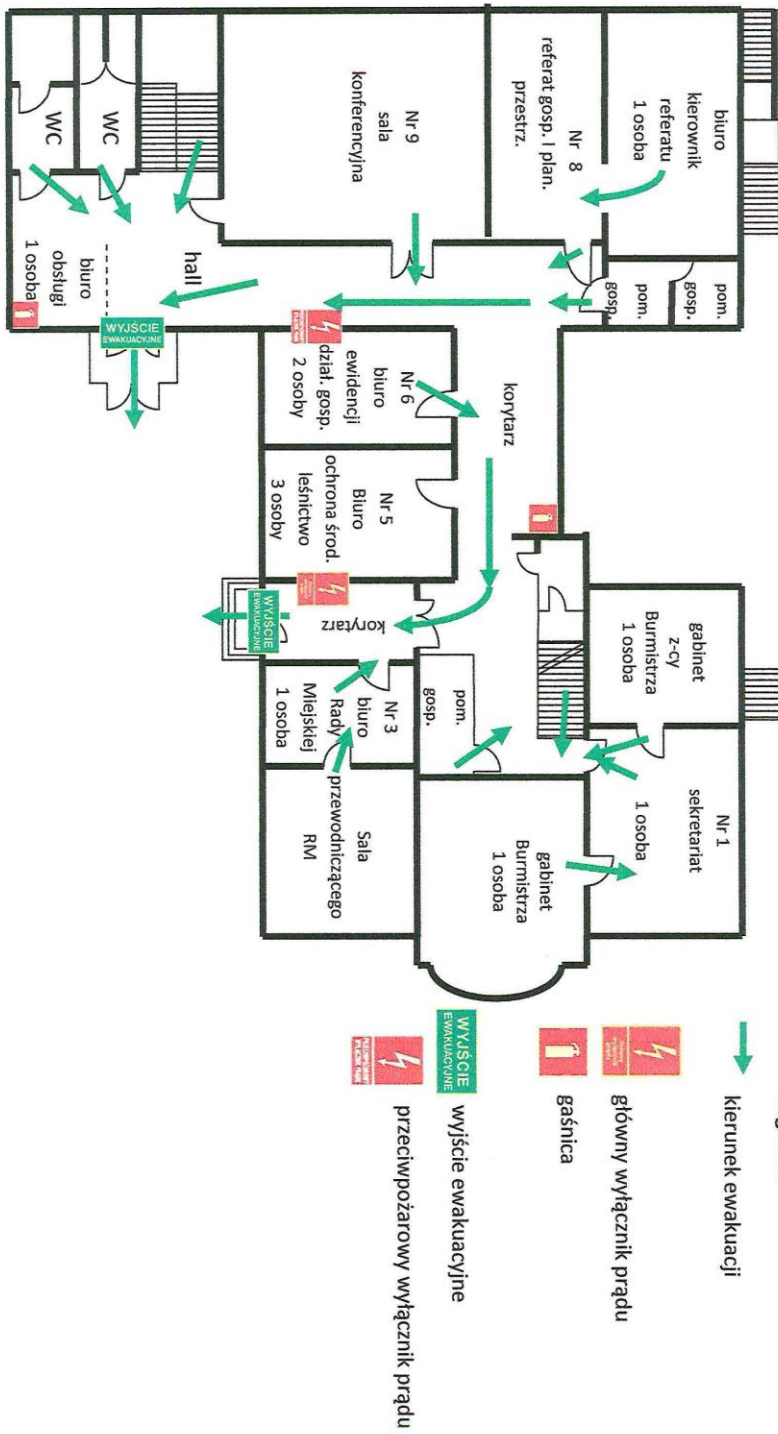
PLANY- RZUTY KONDYGNACJI

SCHEMATY EWAKUACJI

INSTRUKCJA BEZPIECZEŃSTWA POŻAROWEGO

Urząd Miasta Gminy Łobżenica
ul. Sikorskiego 7, 89-310 Łobżenica

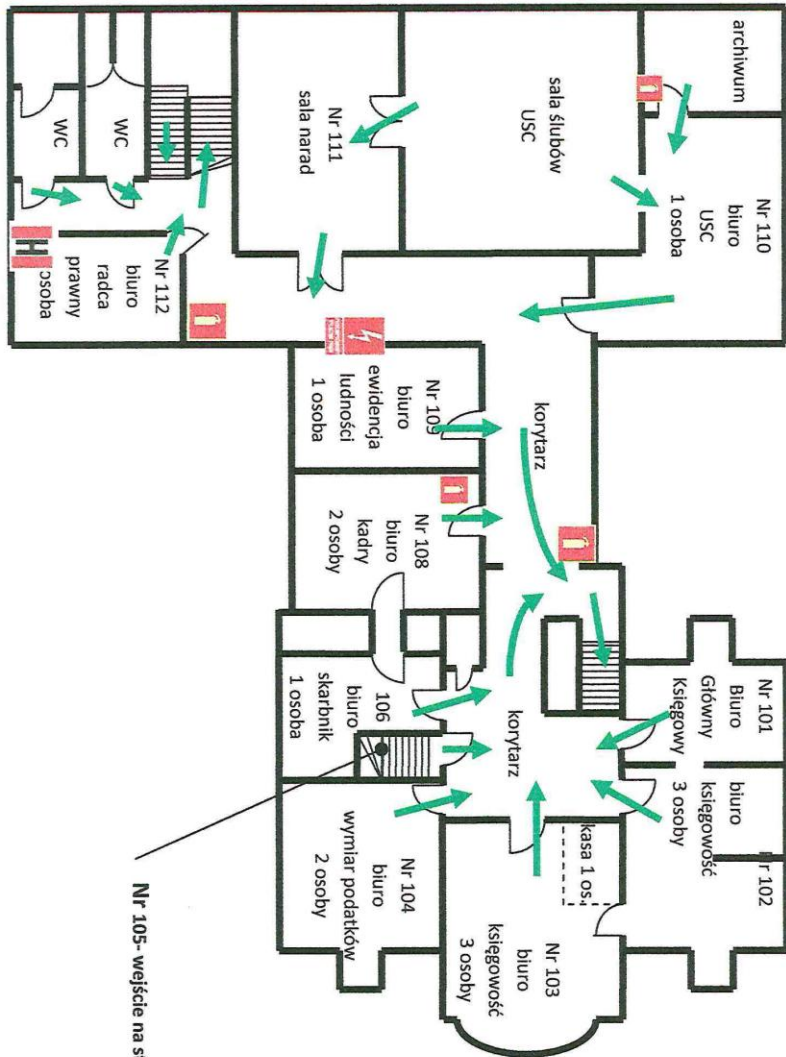
rzut parteru



INSTRUKCJA BEZPIECZEŃSTWA POŻAROWEGO

Urząd Miasta Gminy Łobżenica
ul. Sikorskiego 7, 89-310 Łobżenica

rzut I piętra



Legenda:

→ kierunek ewakuacji

1 gaśnica

H hydrant wewnętrzny

⚡ przeciwpożarowy wyłącznik prądu

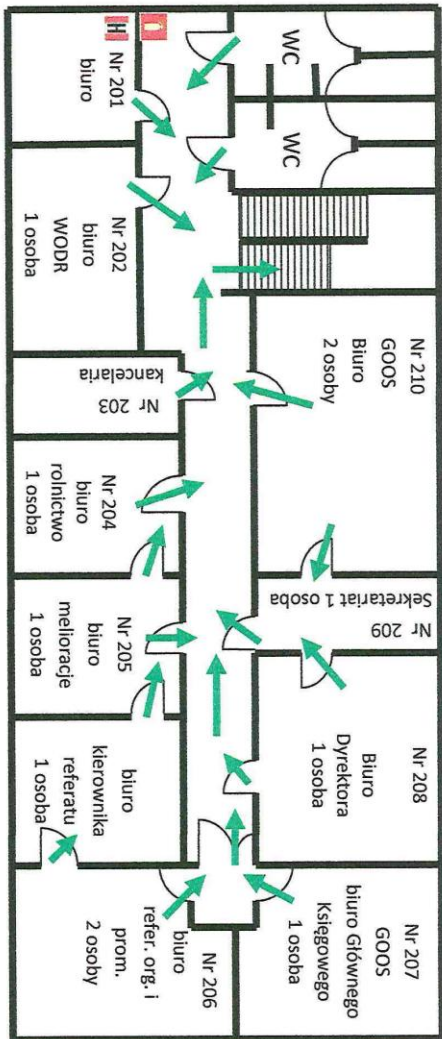
Nr 105- wejście na strych

INSTRUKCJA BEZPIECZEŃSTWA POŻAROWEGO

Urząd Miasta Gminy Łobżenica

ul. Sikorskiego 7, 89-310 Łobżenica

rzut II piętra

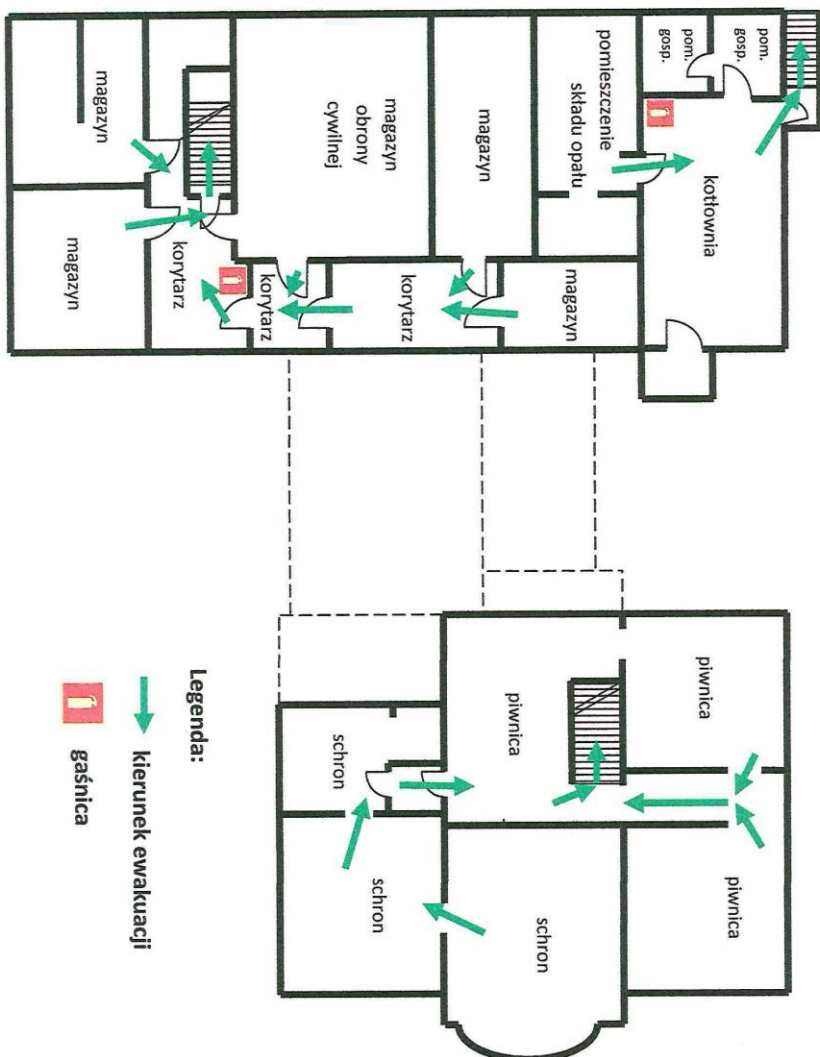


Legenda:

-  kierunek ewakuacji
-  gaśnica
-  hydrant wewnętrzny

INSTRUKCJA BEZPIECZEŃSTWA POŻAROWEGO

Urząd Miasta Gminy Łobżenica
ul. Sikorskiego 7, 89-310 Łobżenica

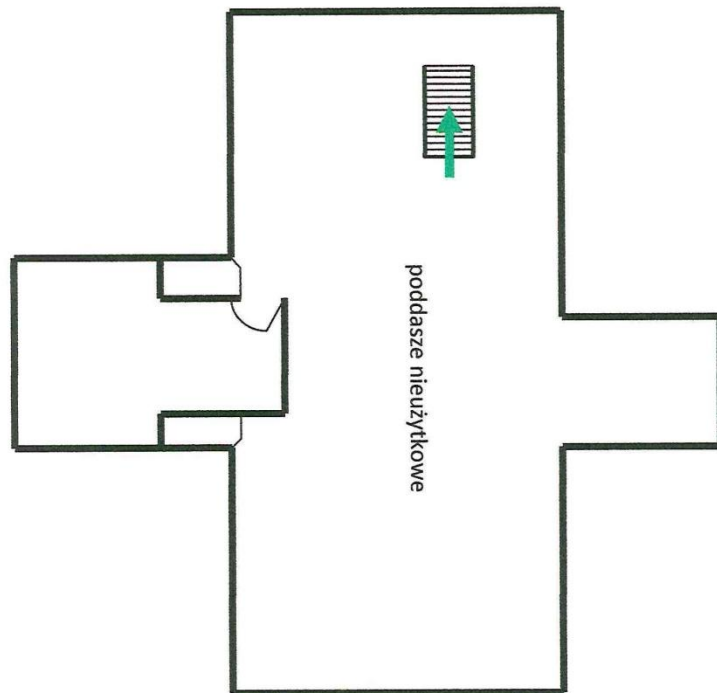


rzut piwnicy

INSTRUKCJA BEZPIECZEŃSTWA POŻAROWEGO

Urząd Miasta Gminy Łobżenica
ul. Sikorskiego 7, 89-310 Łobżenica

rzut poddasza



Legenda:

 kierunek ewakuacji

WZÓR

ZGŁOSZENIA ZDARZENIA DO JEDNOSTKI STRAŻY POŻARNEJ

Rodzaj zdarzenia (pożar, miejscowe zagrożenie)

.....

Data i godz. wystąpienia zdarzenia

.....

Nazwisko i imię osoby, która zauważyła zdarzenie

.....

Data i godz. zgłoszenia zdarzenia do Państwowej Straży Pożarnej

.....

Nazwisko i imię osoby zgłaszającej zdarzenie

.....

Numer telefonu, z którego zgłaszano

zdarzenie.....

INSTRUKCJA BEZPIECZEŃSTWA POŻAROWEGO

Zgłaszając zdarzenie do Państwowej Straży Pożarnej (tel. 998/ 112) należy podać :

- imię i nazwisko zgłaszającego ,*
- dokładny adres miejsca zdarzenia (pożaru),*
- co konkretnie się pali,*
- na której kondygnacji ma miejsce zdarzenie (pożar)*
- występujące zagrożenie ludzi (czy są poszkodowani)*
- numer telefonu z którego dokonuje się zgłoszenia,*

UWAGA: po skończeniu zgłoszenia i odłożeniu słuchawki , należy pozostać przez chwilę przy telefonie , ponieważ dyżurny Straży Pożarnej sprawdza czy z danego numeru telefonu dokonano zgłoszenia.

OZNAKOWANIA INFORMACYJNE.

Właściciele, zarządcy lub użytkownicy budynków oraz placów składowych i wiat, z wyjątkiem budynków mieszkalnych jednorodzinnych, są zobowiązani do:

- umieszczenia w miejscach widocznych wykazu telefonów alarmowych oraz instrukcji postępowania na wypadek pożaru,
- oznakowania, zgodnie z Polskimi Normami:
 - dróg ewakuacyjnych (z wyłączeniem budynków mieszkalnych) oraz pomieszczeń, w których w myśl przepisów techniczno-budowlanych wymagane są co najmniej 2 wyjścia ewakuacji (ewakuacyjne), w sposób zapewniający dostarczenie informacji niezbędnych do
 - miejsc usytuowania urządzeń przeciwpożarowych,
 - elementów sterujących urządzeniami przeciwpożarowymi,
 - lokalizacji przeciwpożarowych wyłączników prądu, głównych zaworów gazu oraz materiałów niebezpiecznych pożarowo,
- pomieszczeń, w których występują materiały niebezpieczne pożarowo.

OCHRONA PRZECIWPÓŻAROWA.

Polska Norma [PN- 92/N-01256/01. „Znaki bezpieczeństwa. Ochrona przeciwpożarowa”] określa formę znaków graficznych służących do oznakowania, a więc przekazania informacji o:

- urządzeniach sygnalizacji pożarowej i sterowania ręcznego,
- rozmieszczenia sprzętu pożarniczego,
- środkach ograniczających rozwój pożaru,
- obszarów i materiałów o szczególnym zagrożeniu pożarowym.

Poniżej, w formie tabelarycznej, przedstawiono najważniejsze znaki stosowane w ochronie przeciwpożarowej.

INSTRUKCJA BEZPIECZEŃSTWA POŻAROWEGO

Nr	Znak	Znaczenie	Zastosowanie
1.		Uruchamianie ręczne.	Stosowany do wskazania przycisku pożarowego lub ręcznego sterowania urządzeń gaśniczych (np. stałego urządzenia gaśniczego).
2.		Alarmowy sygnalizator akustyczny.	Może być stosowany samodzielnie lub łącznie ze znakiem nr 1, jeżeli przycisk pożarowy uruchamia alarm dźwiękowy odbierany bezpośrednio przez osoby znajdujące się w obszarze zagrożenia.
3.		Telefon do użycia w stanie zagrożenia.	Wskazuje usytuowanie dostępnego telefonu przeznaczonego dla ostrzeżenia w przypadku zagrożenia pożarowego.
4.		Zestaw sprzętu pożarniczego.	Znak ten jest stosowany dla uniknięcia podawania zestawu indywidualnych znaków określających sprzęt pożarniczy.
5.		Gaśnica.	Stosowany do wskazania miejsca lokalizacji gaśnicy.
6.		Hydrant wewnętrzny.	Stosowany jest na drzwiach szafki hydrantowej.
7.		Drabina pożarowa.	Znak ten jest stosowany do oznaczenia drabiny trwale związanej z obiektem i przeznaczonej do działań ratowniczo-gaśniczych straży pożarnej.
8.		Niebezpieczeństwo pożaru. Materiały łatwo zapalne.	Stosowany do wskazania obecności materiałów łatwo zapalnych.
9.		Niebezpieczeństwo pożaru. Materiały utleniające.	Stosowany do wskazania obecności materiałów utleniających.

INSTRUKCJA BEZPIECZEŃSTWA POŻAROWEGO

Nr	Znak	Znaczenie	Zastosowanie
10.		Niebezpieczeństwo wybuchu. Materiały wypuchowe.	Stosowany do wskazania możliwości wystąpienia atmosfery wybuchowej, gazów palnych lub materiałów wybuchowych.
11.		Zakaz gaszenia wodą.	Do stosowania we wszystkich wypadkach, kiedy użycie wody do gaszenia pożaru jest zabronione.
12.		Palenie tytoniu zabronione	Stosowany w miejscach gdzie palenie tytoniu może być przyczyną zagrożenia pożarowego.
13.		Zakaz używania otwartego ognia. Palenie tytoniu zabronione.	Do stosowania w miejscach gdzie palenie tytoniu lub otwarty ogień mogą być przyczyną zagrożenia pożarem lub wybuchem.
14.		Nie zastawiać.	Znak do stosowania w przypadkach, gdy ewentualna przeszkoda stanowiłaby szczególne niebezpieczeństwo (na drogach ewakuacyjnych, wyjściu ewakuacyjnym, przy dostępie do sprzętu pożarniczego).






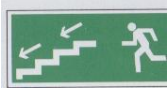

EWAKUACJA.

Do oznaczenia drogi ewakuacyjnej oraz czynności związanych z ewakuacją służą symbole graficzne określone w Polskiej Normie [PN – 92/N-01256/02 – ”Znaki bezpieczeństwa. Ewakuacja.”]

Znaki ewakuacyjne zapewniają informację wizualną o przebiegu wyznaczonej drogi ewakuacyjnej zarówno przy świetle dziennym, świetle sztucznym, jak również **przy braku oświetlenia (po nagłym usunięciu źródła światła)**. Dlatego też znaki te wykonane są farbą fosforescencyjną. Wymagane jest aby zanik fosforescencji wynosił minimum 2 godziny.

INSTRUKCJA BEZPIECZEŃSTWA POŻAROWEGO

Poniżej, w formie tabelarycznej, przedstawiono najważniejsze znaki ewakuacyjne.

Nr	Znak	Znaczenie	Zastosowanie
1.		Kierunek drogi ewakuacyjnej	Znak wskazuje kierunek do wyjścia, które może być wykorzystane w przypadku zagrożenia
			Strzałki krótkie - do stosowania z innymi znakami. Strzałka długa - do samodzielnego stosowania
2.		Wyjście ewakuacyjne.	Znak stosowany do oznakowania wyjść używanych w przypadku zagrożenia
3.		Drzwi ewakuacyjne.	Znak stosowany nad drzwiami skrzydłowymi, które są wyjściami ewakuacyjnymi (drzwi lewe lub prawe).
4.		Przesunąć w celu otwarcia.	Znak stosowany łącznie ze znakiem nr 3 na przesuwanych drzwiach wyjścia ewakuacyjnego, jeżeli są one dozwolone. Strzałka powinna wskazywać kierunek otwierania drzwi przesuwanych.
5.		Kierunek do wyjścia drogi ewakuacyjnej.	Znak wskazuje kierunek drogi ewakuacyjnej do wyjścia; może kierować w lewo lub w prawo.
6		Kierunek do wyjścia drogi ewakuacyjnej schodami w dół.	Znak wskazuje kierunek drogi ewakuacyjnej schodami w dół na lewo lub prawo.
7		Kierunek do wyjścia drogi ewakuacyjnej schodami w górę.	Znak wskazuje kierunek drogi ewakuacyjnej schodami w górę na lewo lub prawo.

INSTRUKCJA BEZPIECZEŃSTWA POŻAROWEGO

Nr	Znak	Znaczenie	Zastosowanie
8.		Pchać, aby otworzyć.	Znak jest umieszczany na drzwiach dla wskazania kierunku otwierania.
9.		Ciągnąć, aby otworzyć.	Znak jest umieszczany na drzwiach dla wskazania kierunku otwierania
10.		Stłuc, aby uzyskać dostęp.	Znak ten może być stosowany: <ol style="list-style-type: none"> 1. w miejscu, gdzie jest niezbędne stłuczenie szyby dla uzyskania do klucza lub systemu otwierania, 2. gdy jest niezbędne rozbicie przegrody dla uzyskania wyjścia.